



Salzburg, 4-6 August 2006

**The “Voice Score Profile”
and the P/P rate:**

**an homage to Amadè
at the 250^o anniversary**

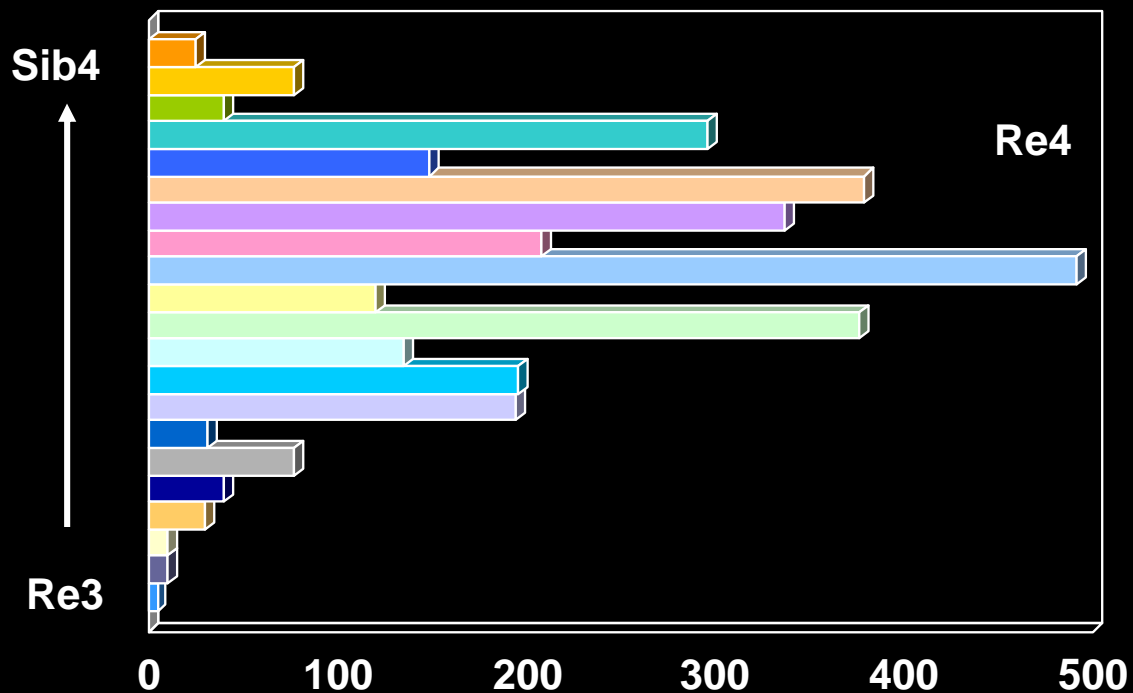
Franco Fussi, Ravenna, Italy

Marco Gilardone, Tortona, Italy

Nico Paolillo, Milano, Italy

VSP (Vocal Score Profile), uno strumento per la semeiotica delle "partiture"

Acuti	Sib4	24
	La	76
	Sol#	39
Passaggio	Sol	296
	Fa#	148
	Fa	379
	Mi	337
	Mib	208
Centrali	Re	492
	Do#	120
	Do4	377
	Si	135
	Sib	196
	La	194
	Sol#	31
Gravi	Sol	76
	Fa#	39
	Fa	29
	Mi	9
	Mib	10
	Re3	4



Passaggio

Acuti

Centrali

Gravi

Ottava prevalente

% in ottava prevalente

Tessitura comoda

Tempo fonatorio

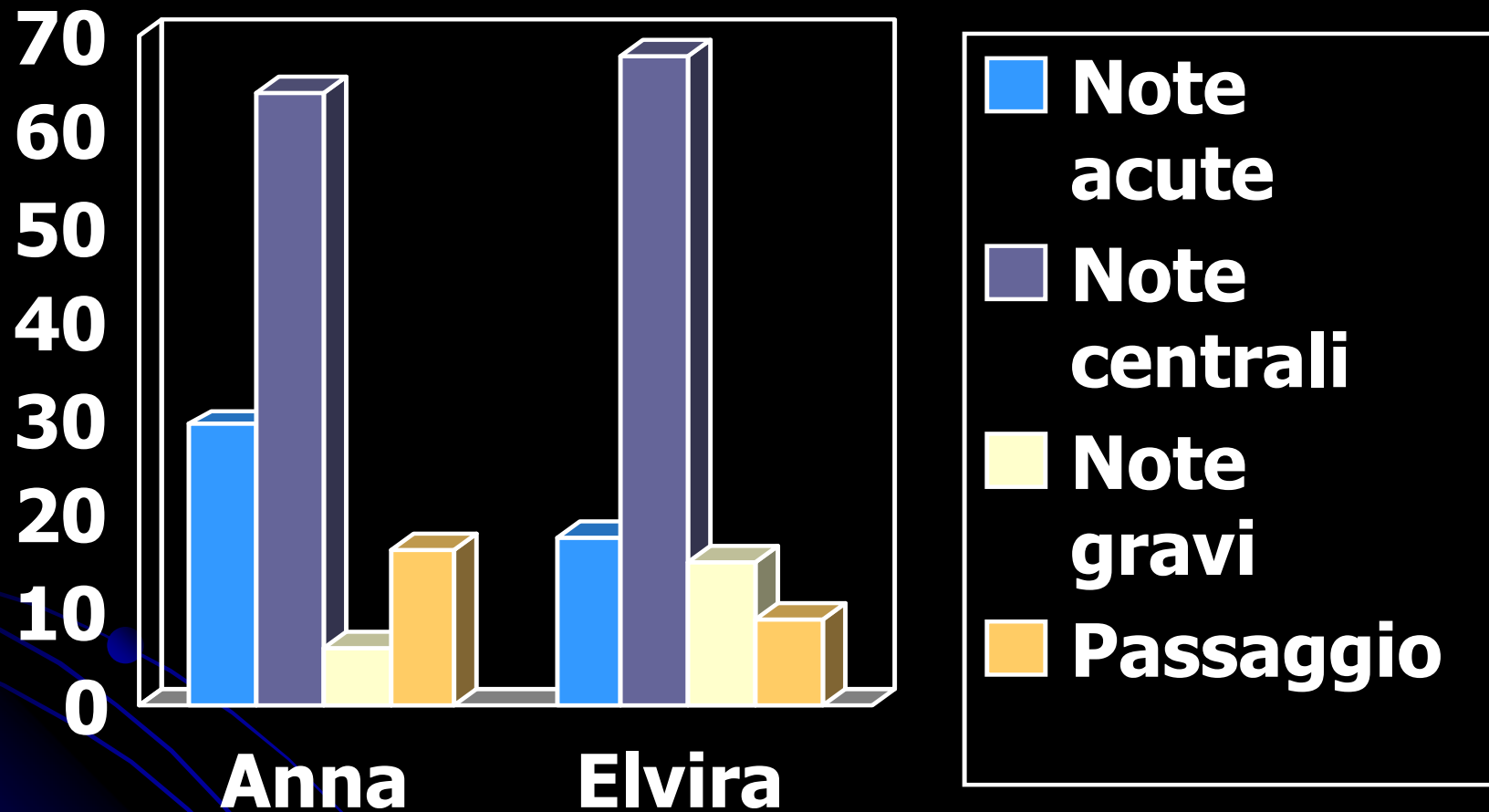
% P	527	16,37
% H	962	29,88
% C	2059	63,96
% L	198	6,15
MO		La3-4
% MO	2997	93,1
% ER	2059	63,96
PT	3219	27'12"

Anna**Elvira****Toni acuti***Passaggio***Toni centrali****Toni gravi**

Sib4	24	11
La	76	24
Sol#	39	40
Sol	296	185
Fa#	148	99
Fa	379	187
Mi	337	210
Mib	208	263
Re	492	416
Do#	120	177
Do4	377	362
Si	135	208
Sib	196	294
La	194	202
Sol#	31	80
Sol	76	172
Fa#	39	45
Fa	29	129
Mi	9	27
Mib	10	15
Re	4	15
Do#		2
Do3		3
Si2		2
TOTALE	3219	3144

Anna**Elvira**

% P	527	16,37	286	9,09
% H	962	29,88	546	17,36
% C	2059	63,96	2132	67,82
% L	198	6,15	466	14,82
MO		La3-4		Sol3-4
% MO	2997	93,1	2855	90,8
% ET	2059	63,96	2384	75,82
PT	3219	27'12"	3144	26'52"

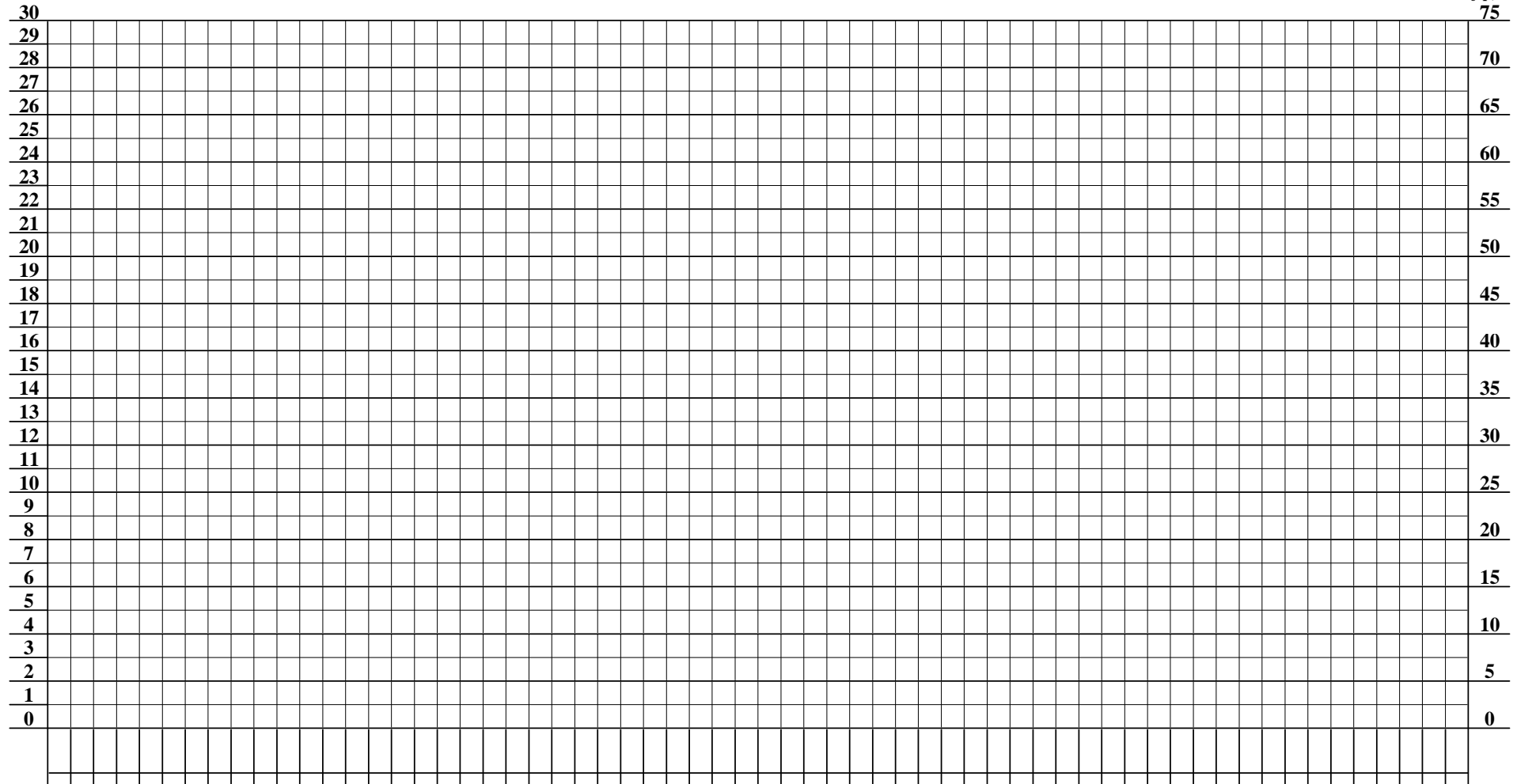


**Comparazione delle percentuali di ambito tonale
di due personaggi mozartiani**

Partiturogram-Phonetogram (P/P) rate

% DI COMPARSA

AGIBILITA' DINAMICA dB(*f-p*)

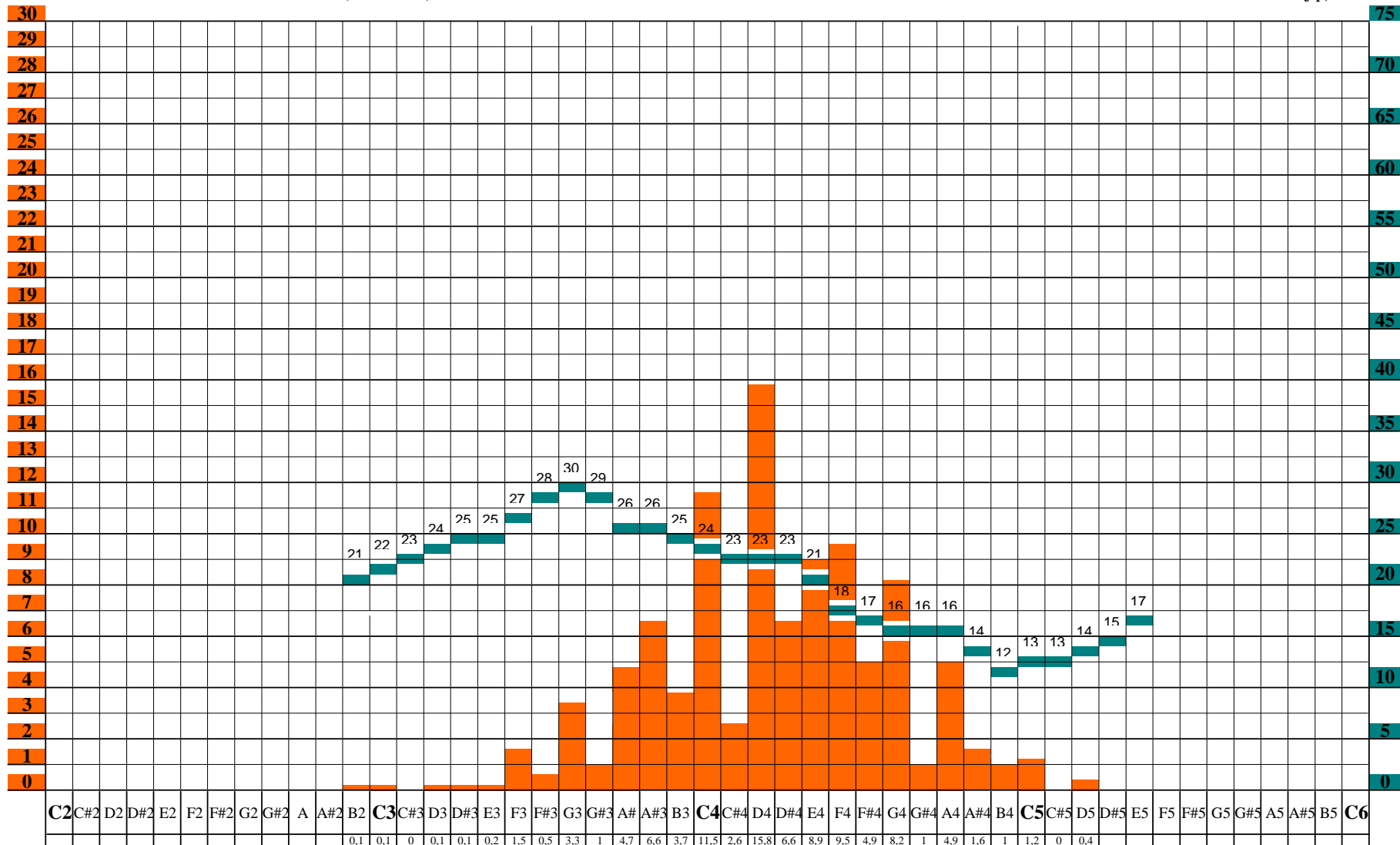


Constanze - Ruolo completo

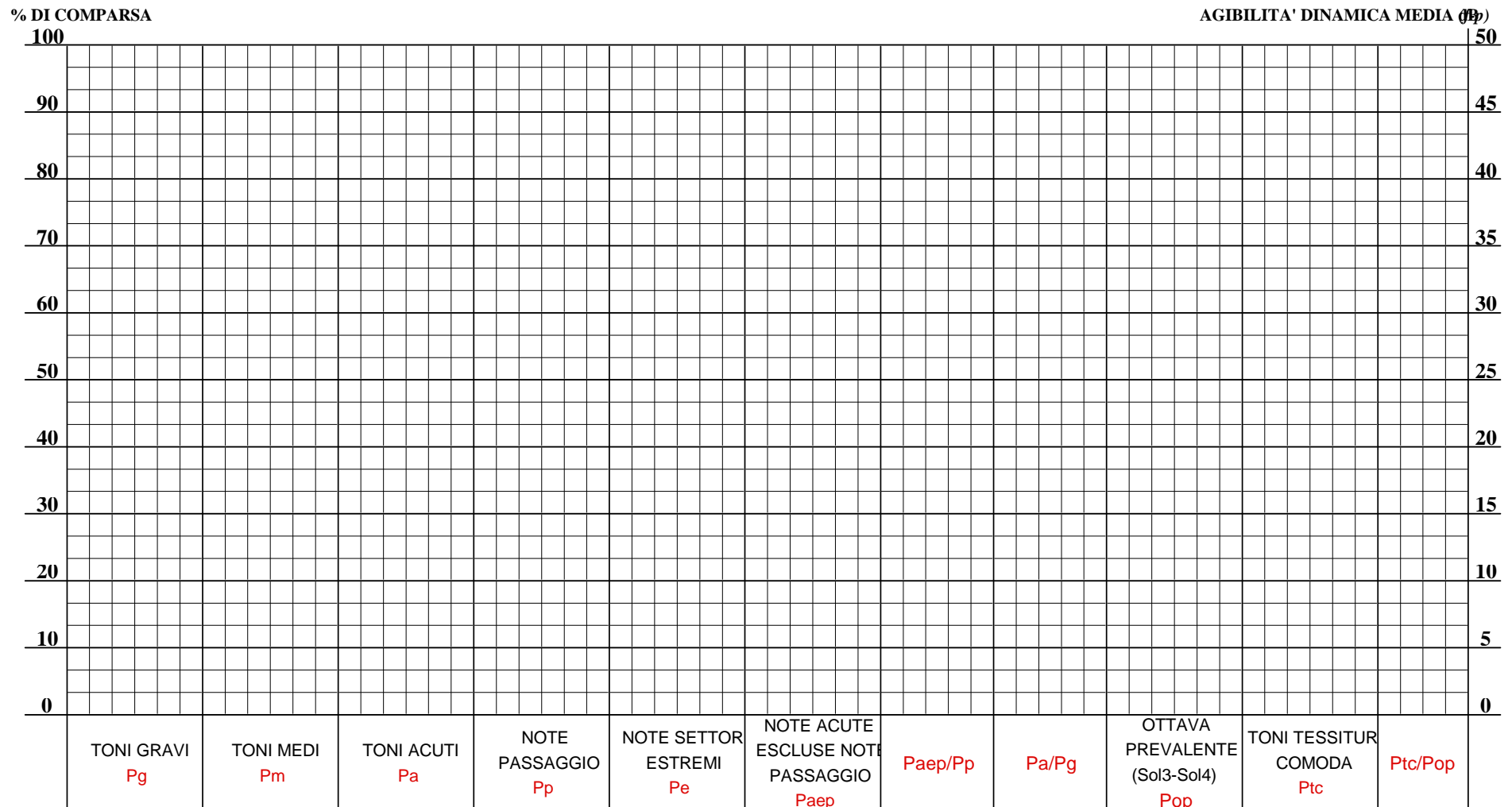
% DI COMPARSA

CONSTANZE (SOPRANO) - DIE ENTFUHRUNG AUS DEM SERAIL - TOTAL ROLLE - MOZART

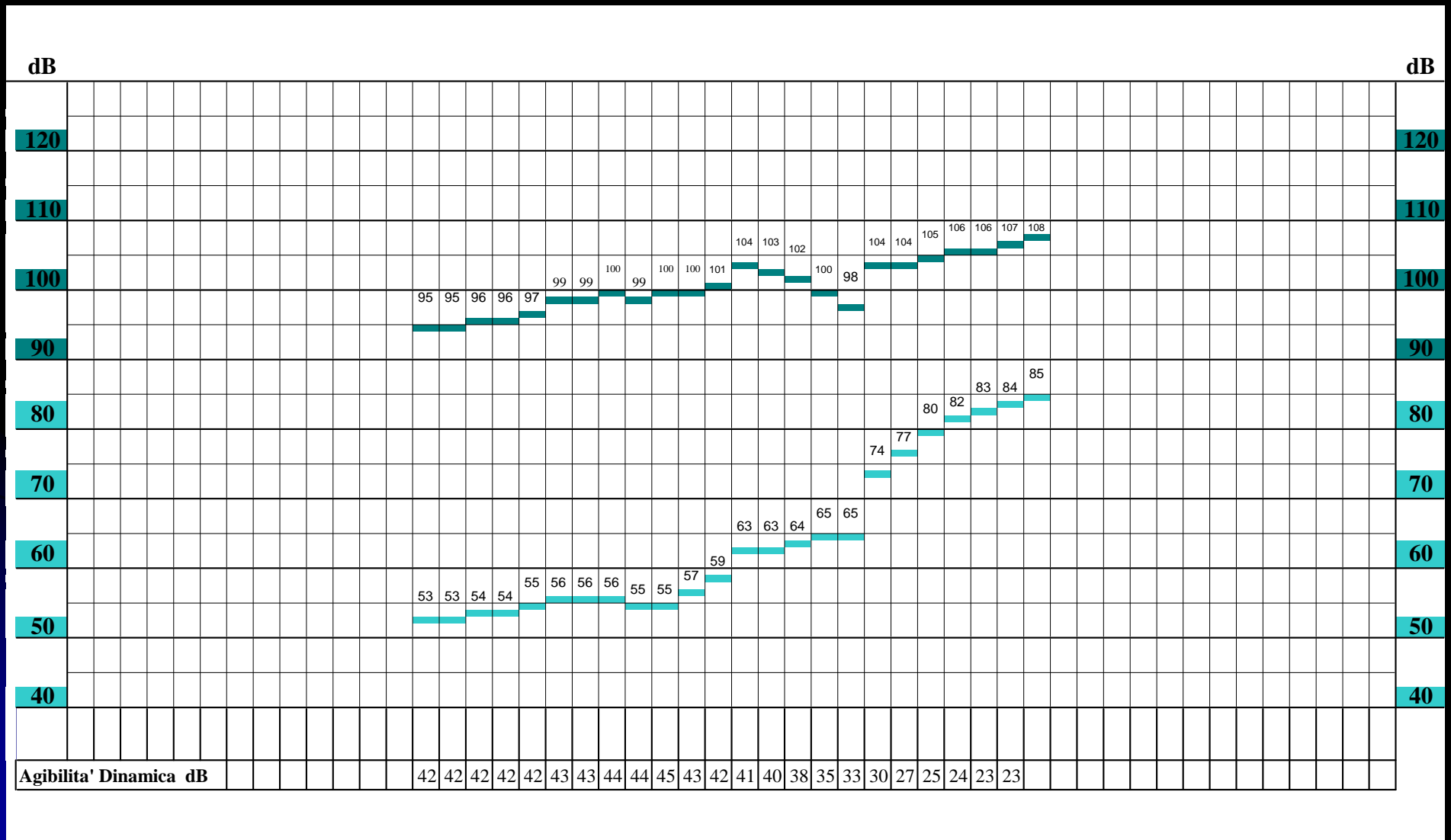
AGIBILITA' DINAMICA dB(f-p)



Comparazione tra parametri VSP e ADM dell'artista



I CASO - Soprano



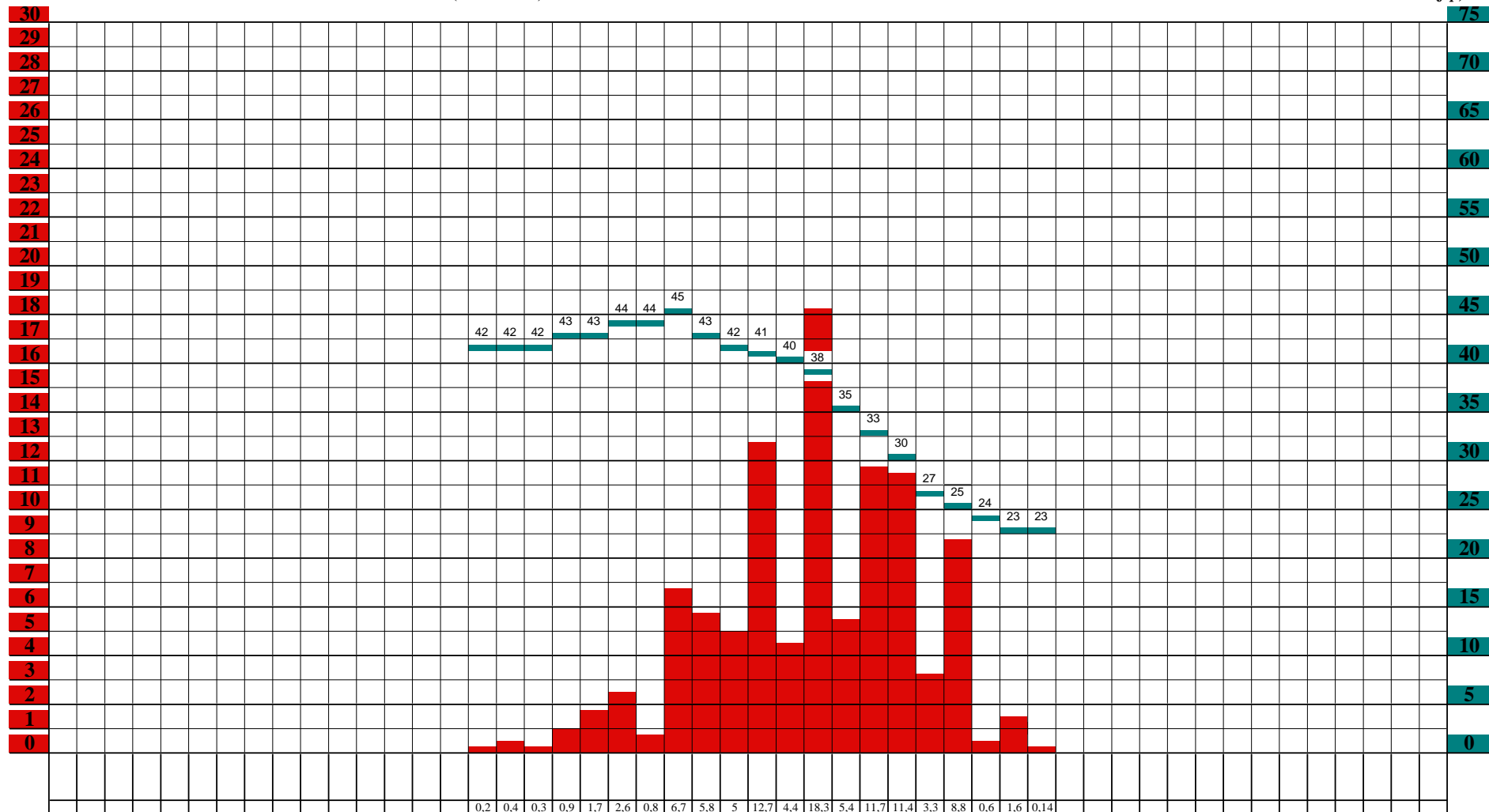
Donna Anna -

Atto I

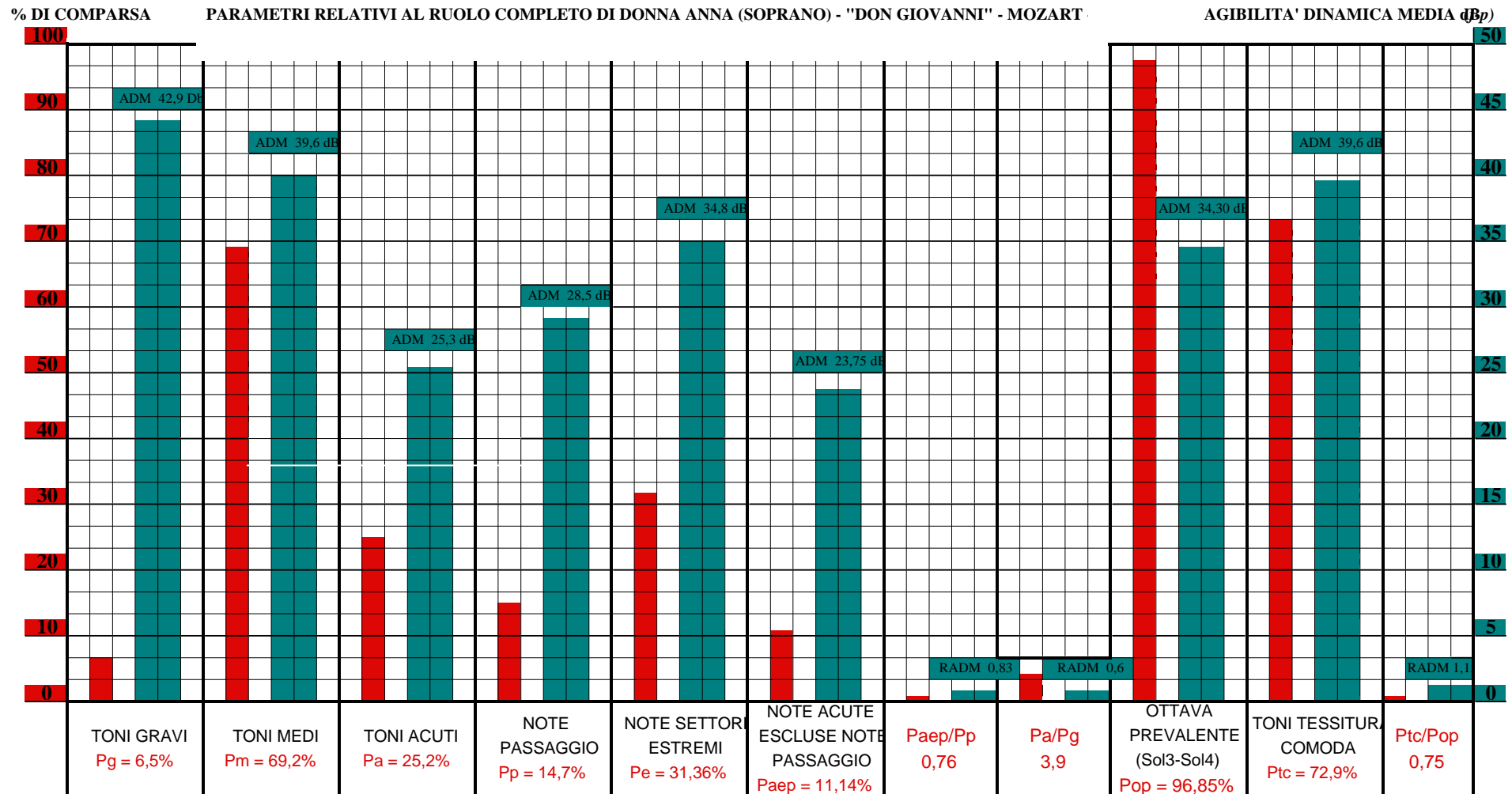
% DI COMPARSA

DONNA ANNA (SOPRANO) "DON GIOVANNI" - MOZART - ATTO I

AGIBILITA' DINAMICA dB(f-p)



Agibilità dinamica media dei parametri VSP per il ruolo di Donna Anna - I Atto

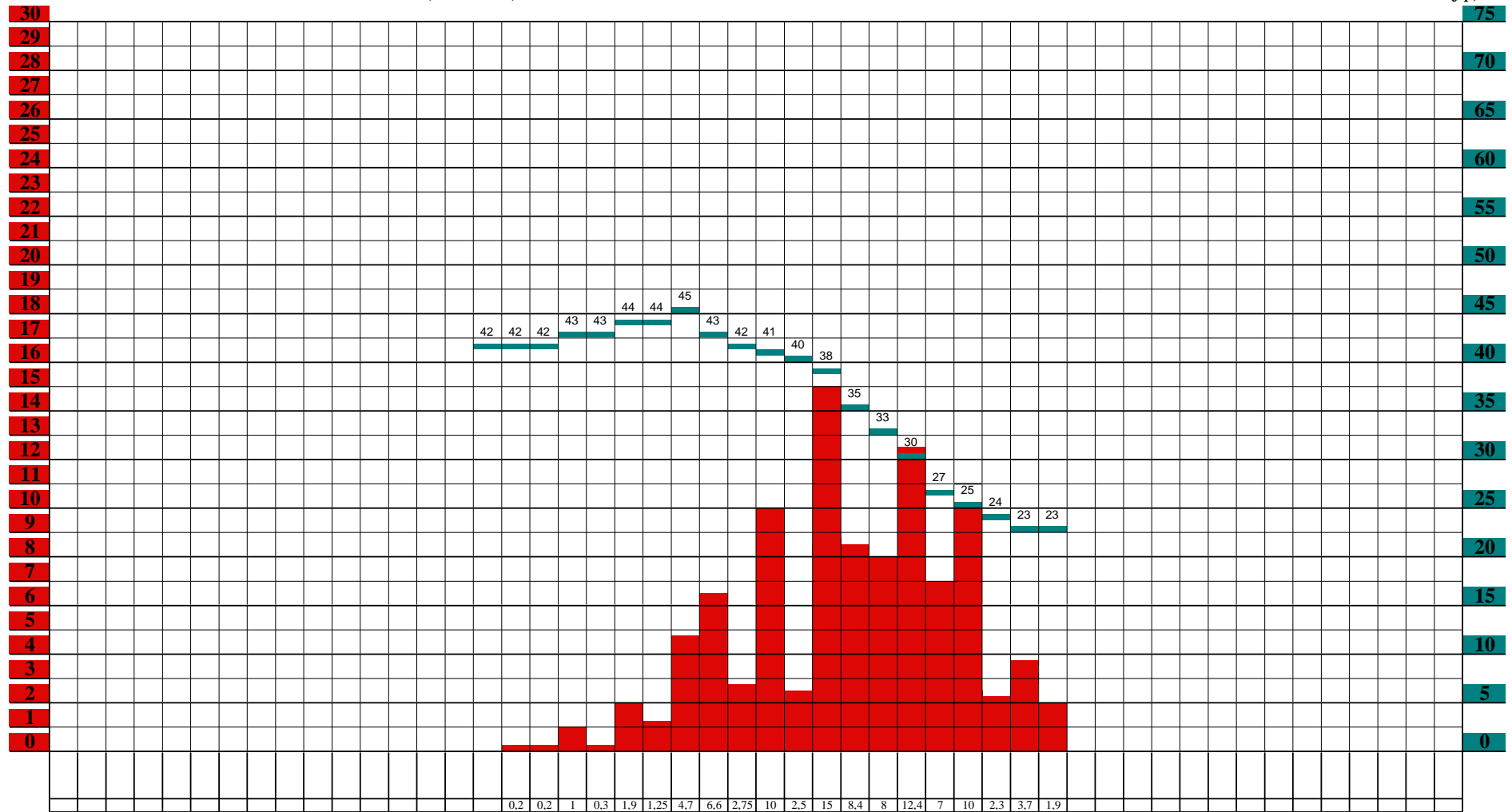


Donna Anna - Atto II

% DI COMPARSA

DONNA ANNA (SOPRANO) "DON GIOVANNI" - MOZART - ATTO II

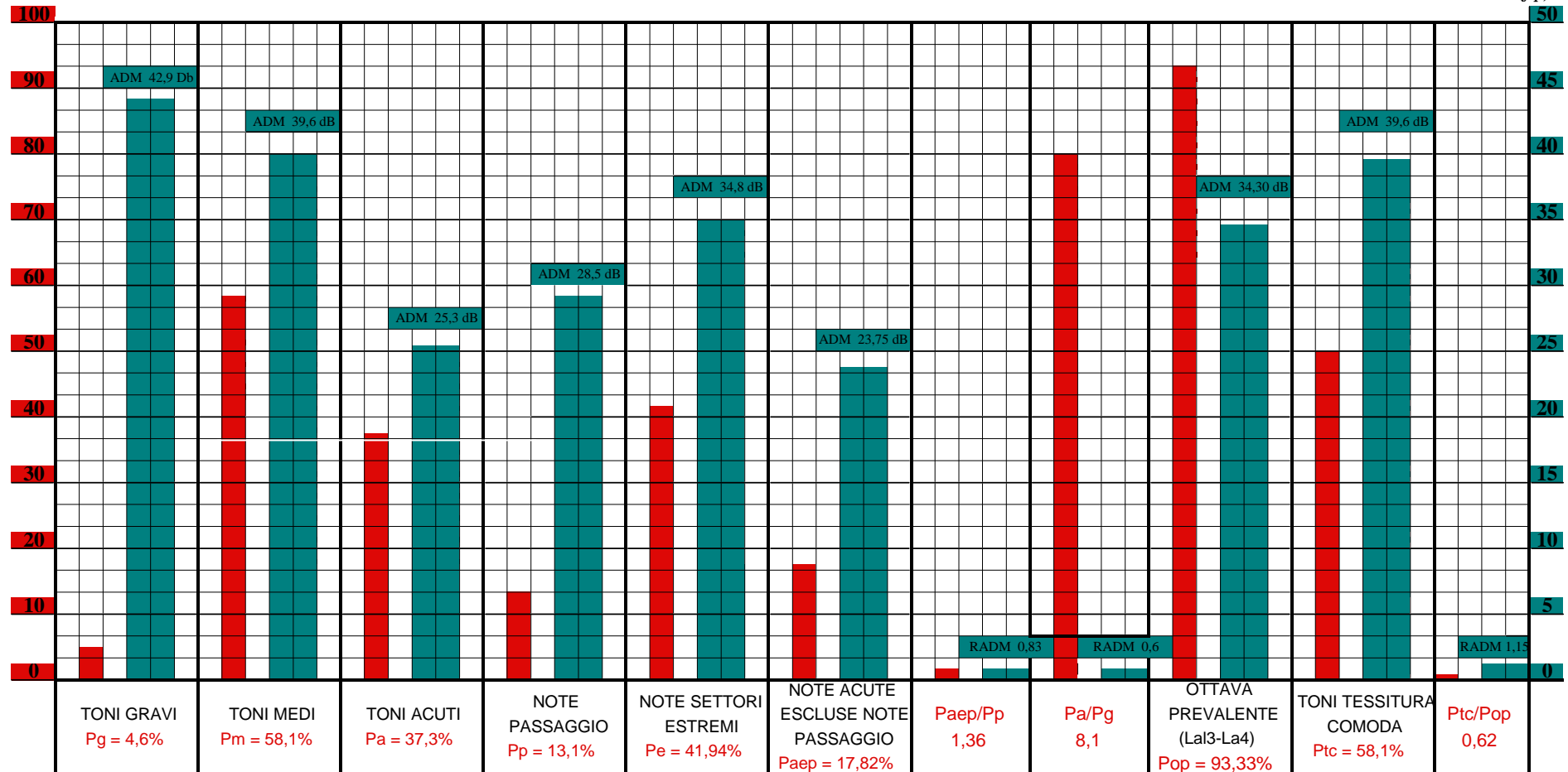
AGIBILITA' DINAMICA dB(f-p)



Agibilità dinamica media dei parametri VSP per il ruolo di Donna Anna - Il atto

% DI COMPARSA 1

AGIBILITA' DINAMICA MEDIA dB(f-p)

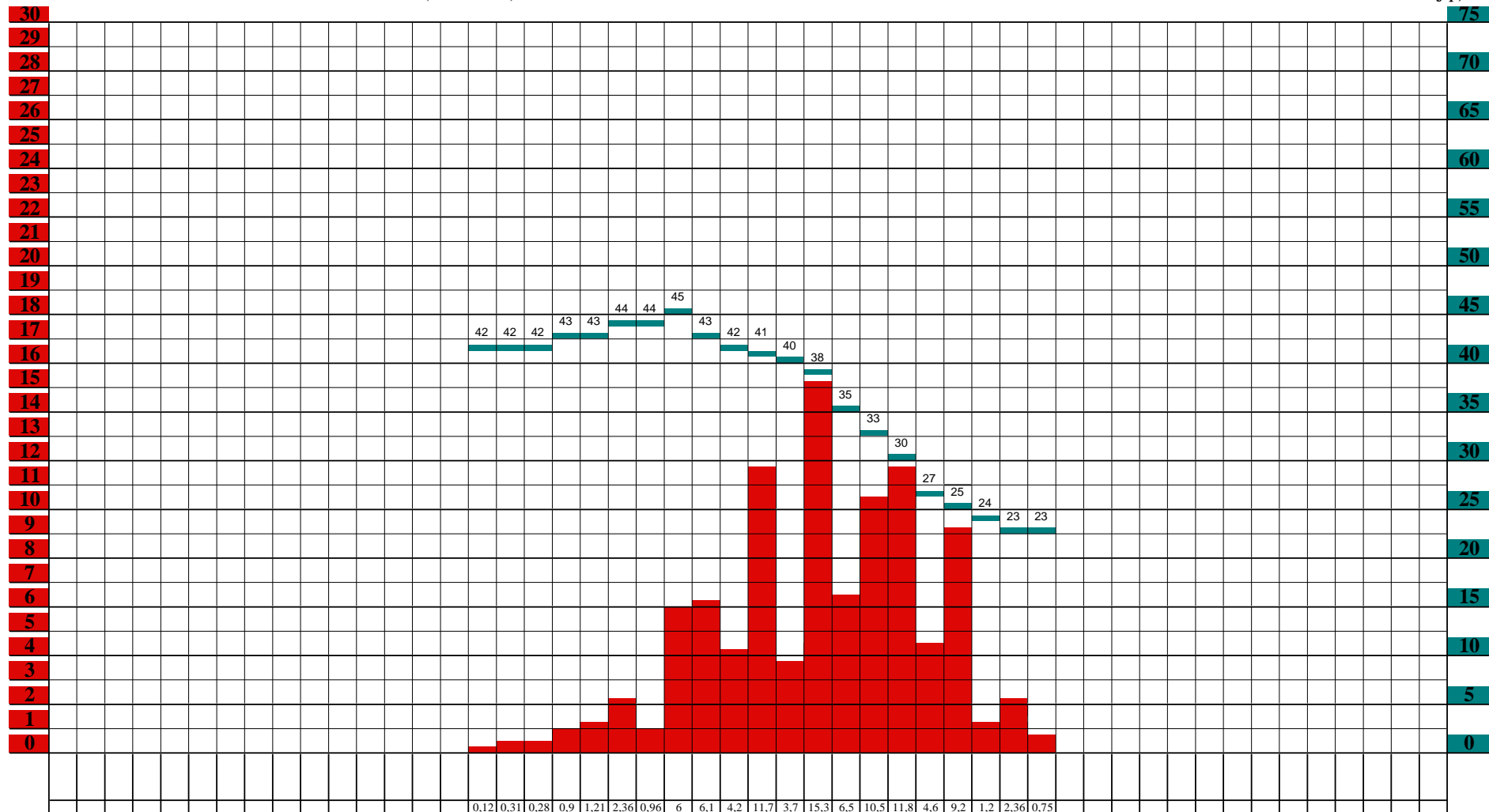


Donna Anna - Ruolo completo

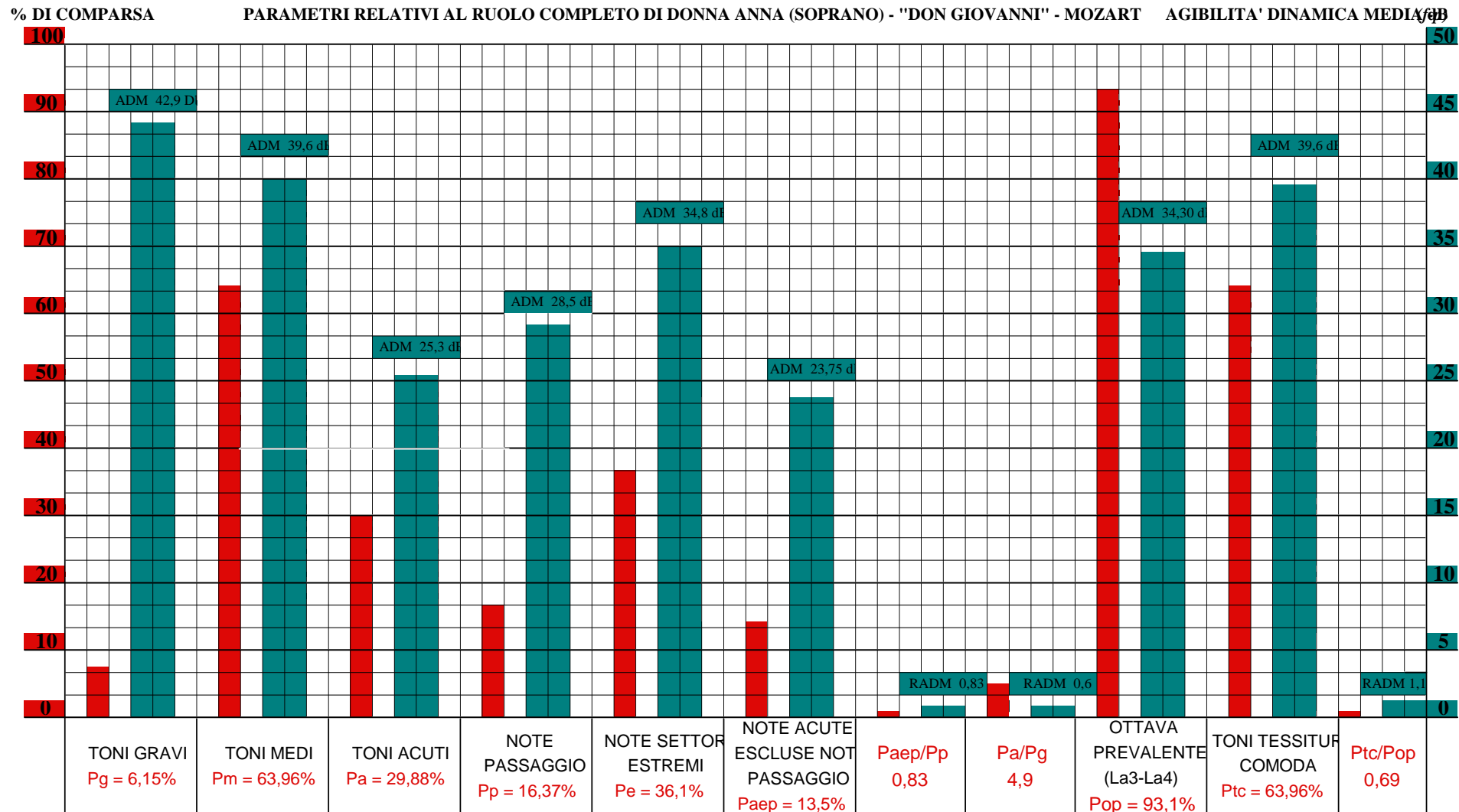
% DI COMPARSA

DONNA ANNA (SOPRANO) "DON GIOVANNI" - MOZART- RUOLO COMPLETO

AGIBILITA' DINAMICA dB(f-p)



Agibilità dinamica media dei parametri VSP per il ruolo di Donna Anna

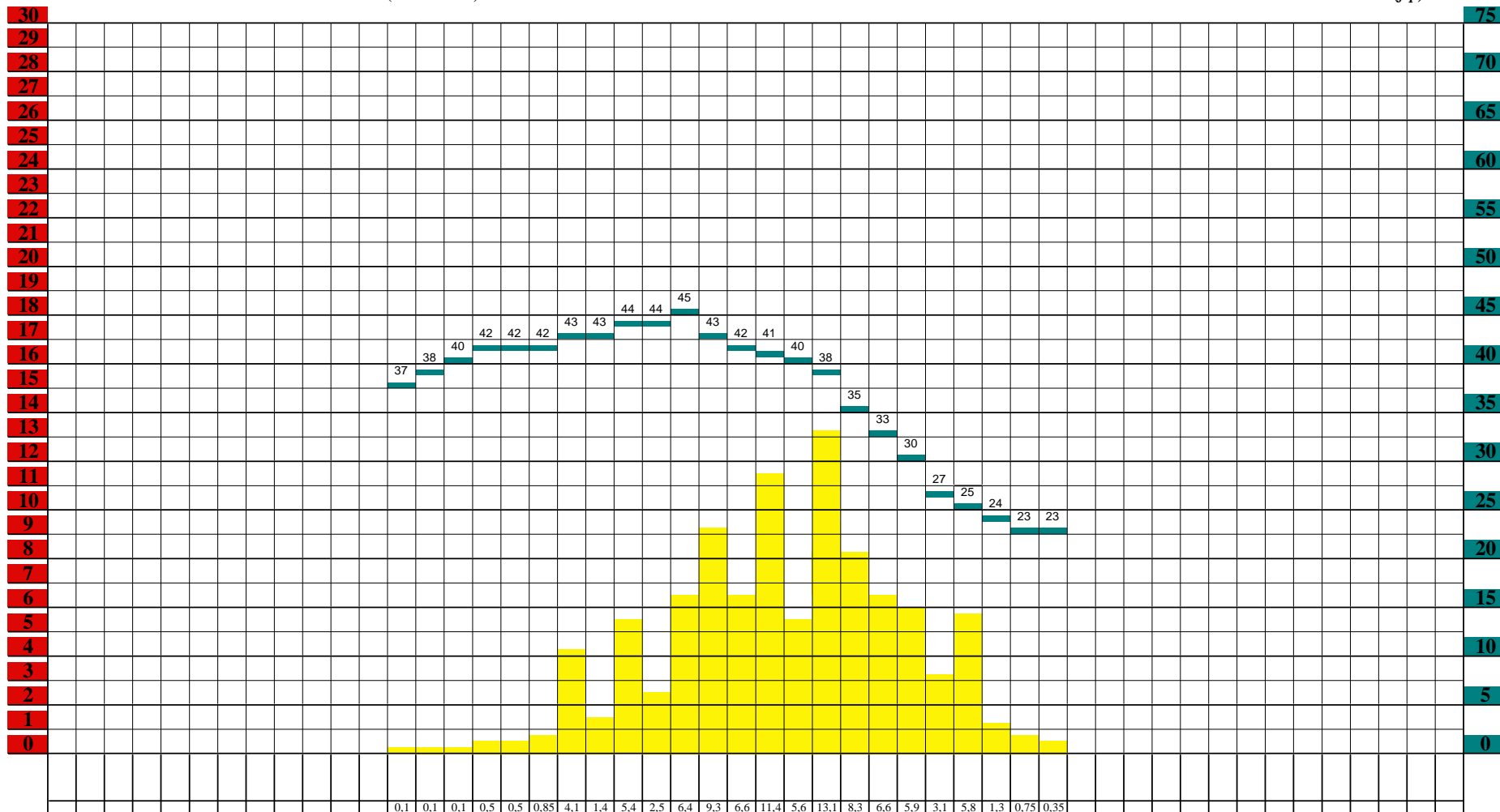


Donna Elvira - Ruolo completo

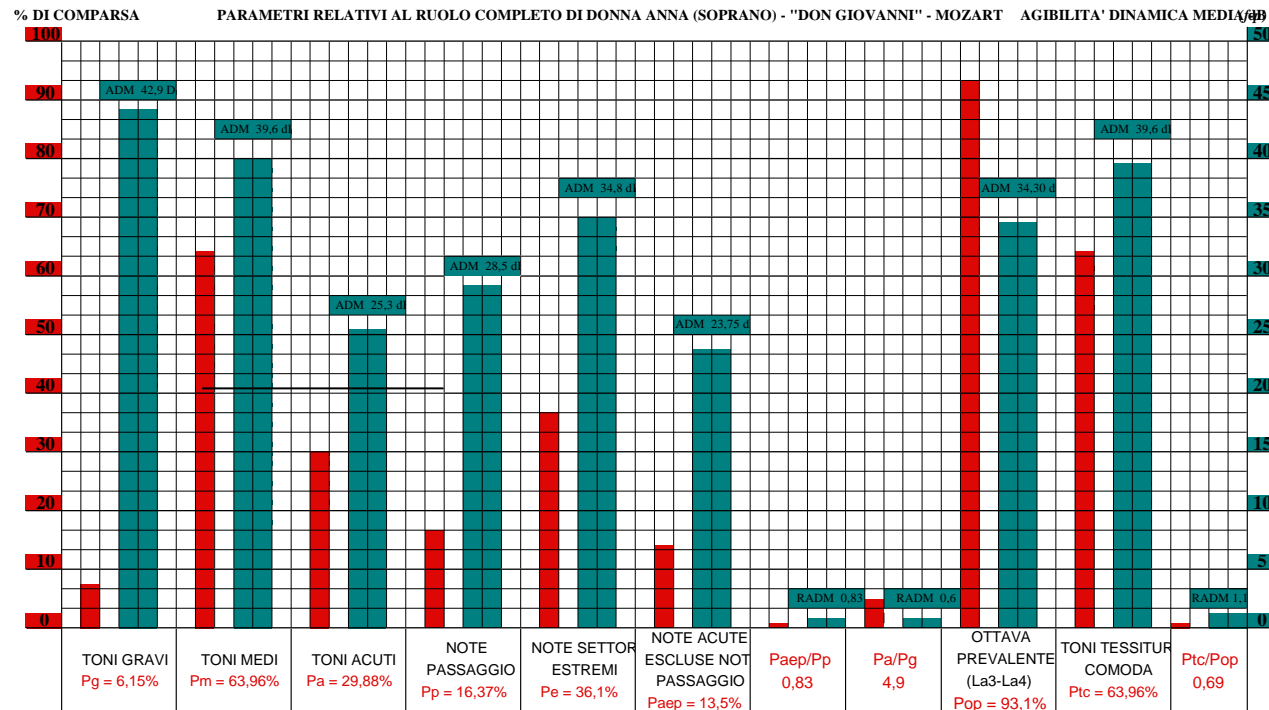
% DI COMPARSA

DONNA ELVIRA (SOPRANO) "DON GIOVANNI" - MOZART - RUOLO COMPLETO

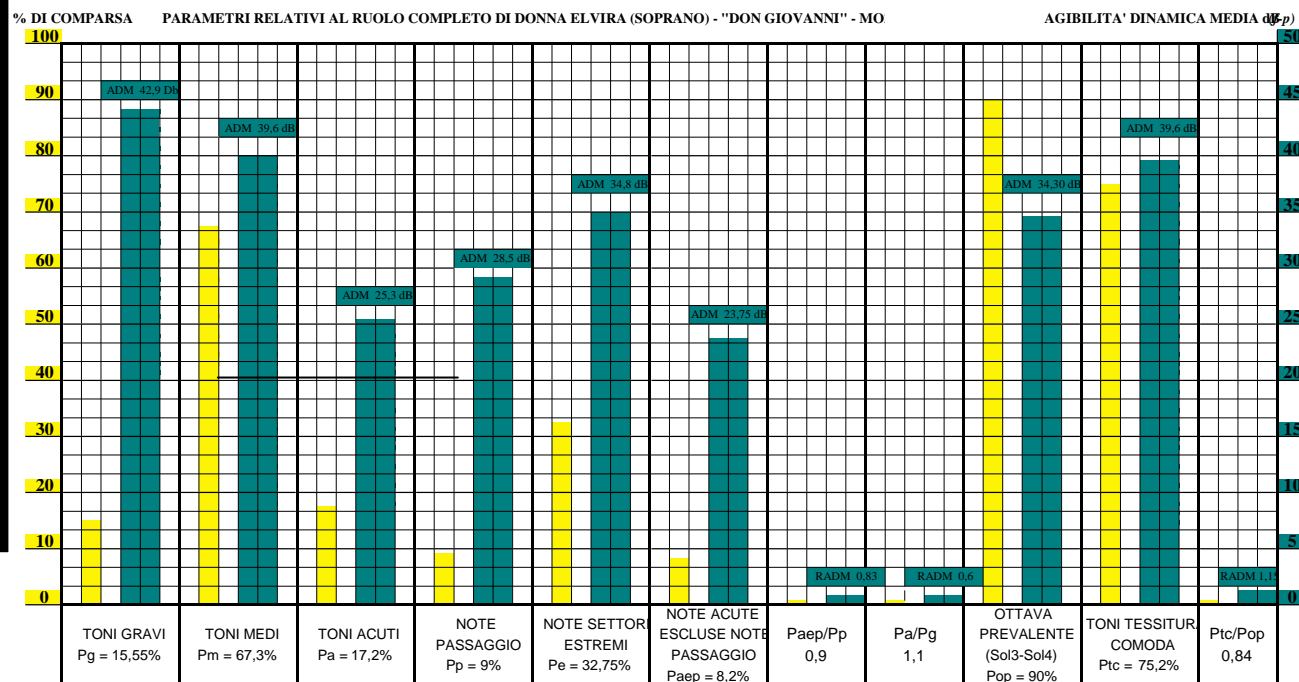
AGIBILITA' DINAMICA dB(*f-p*)



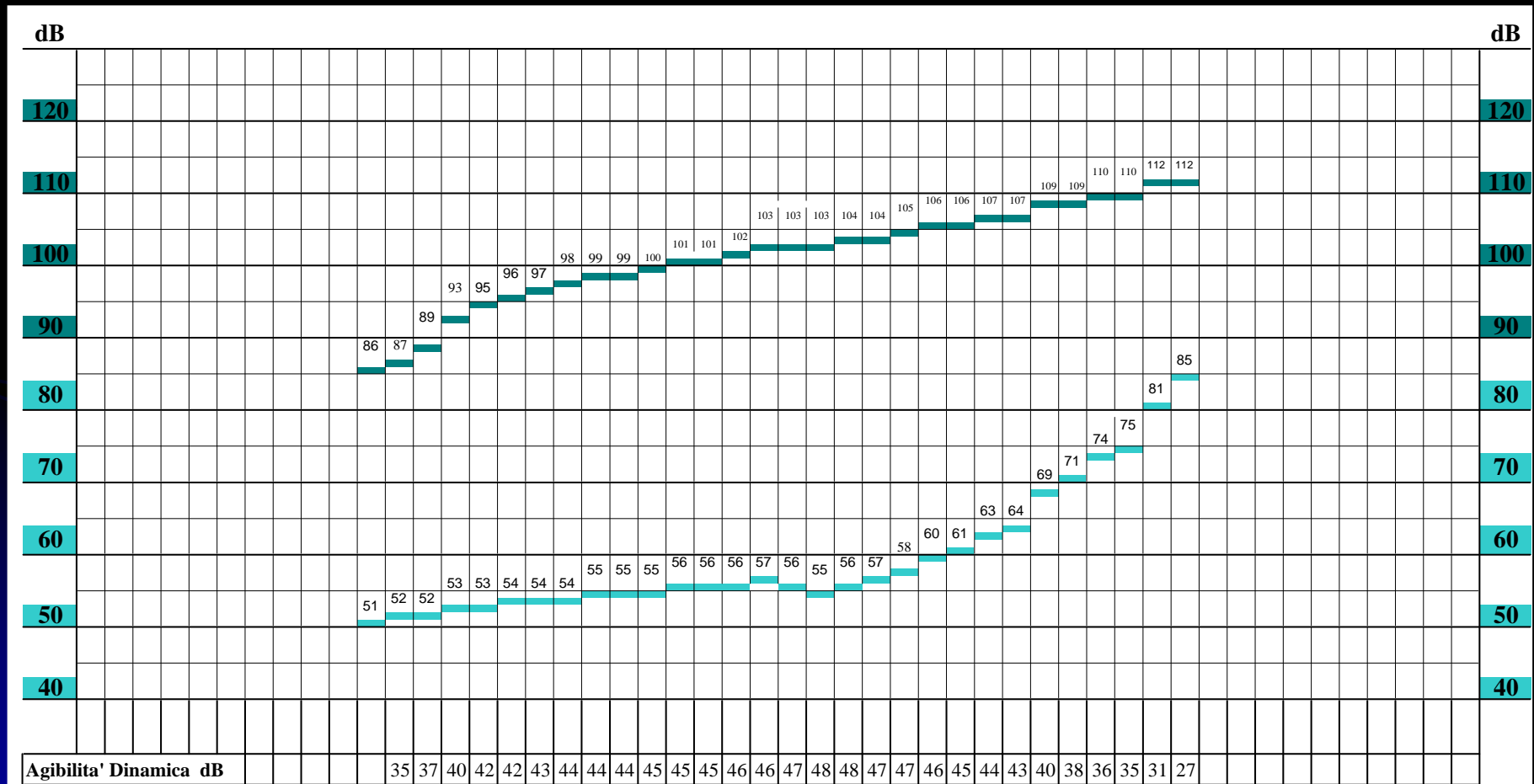
Agibilità dinamica media dei parametri VSP Donna Anna



Agibilità dinamica media dei parametri VSP Donna Elvira



II CASO - Soprano

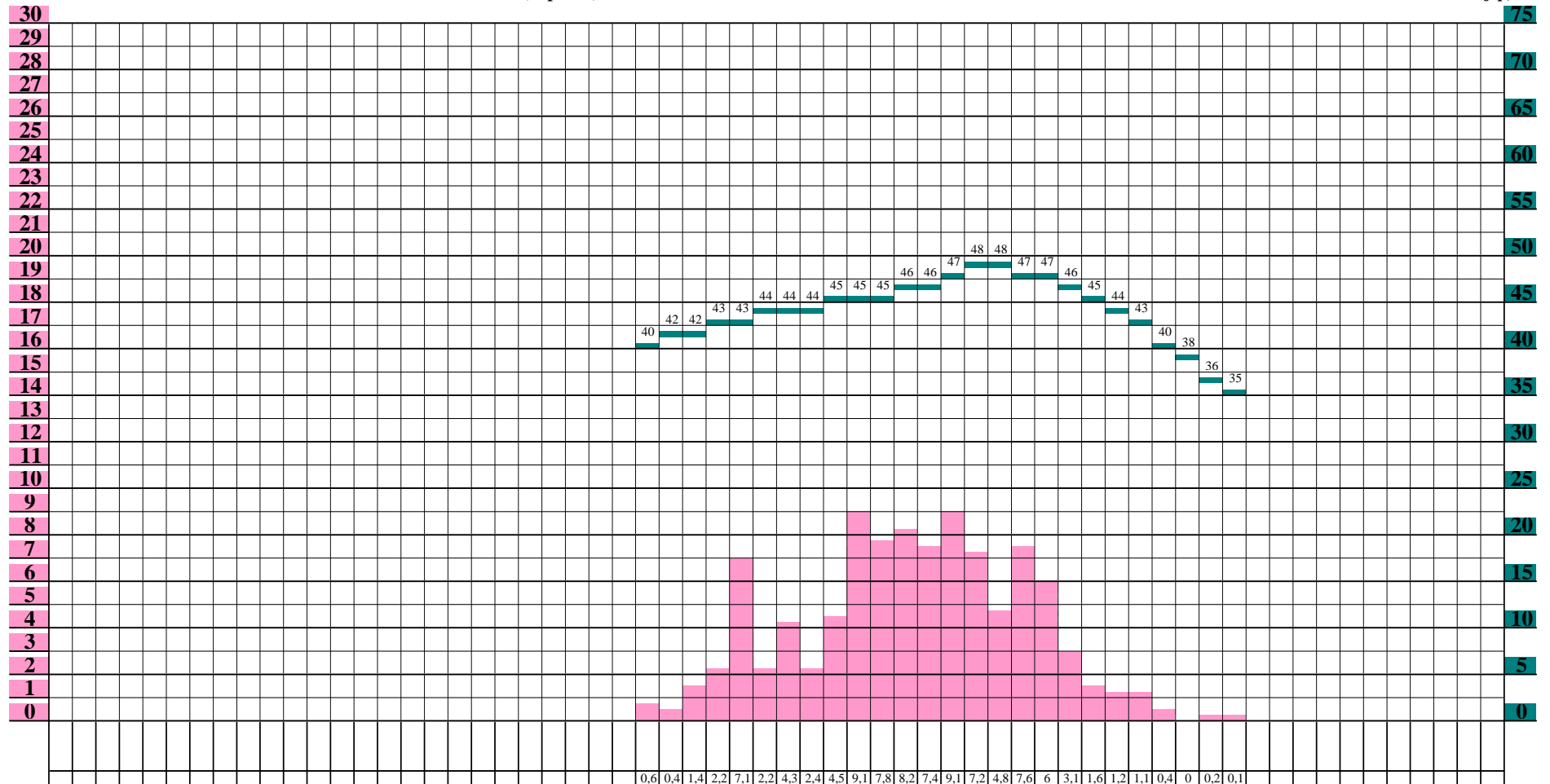


Cio-Cio-San - Atto I

% DI COMPARSA

CIO-CIO-SAN (Soprano) "MADAMA BUTTERFLY" AT

AGIBILITA' DINAMICA (dBp)

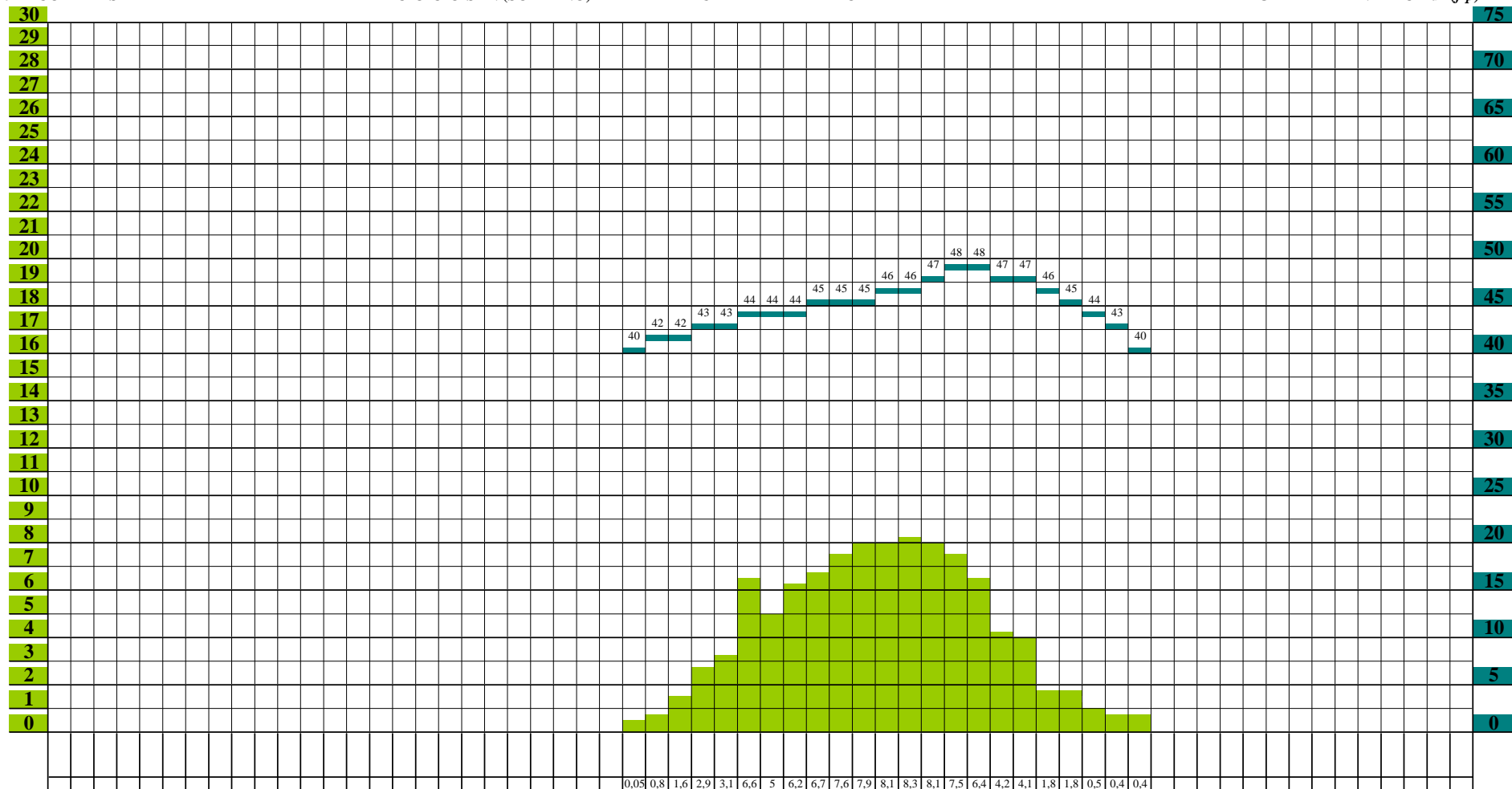


Cio-Cio-San - Atto II

% DI COMPARSA

CIO-CIO-SAN (SOPRANO) "MADAMA BUTTERFLY" ATTO II

AGIBILITA' DINAMICA dB(f-p)

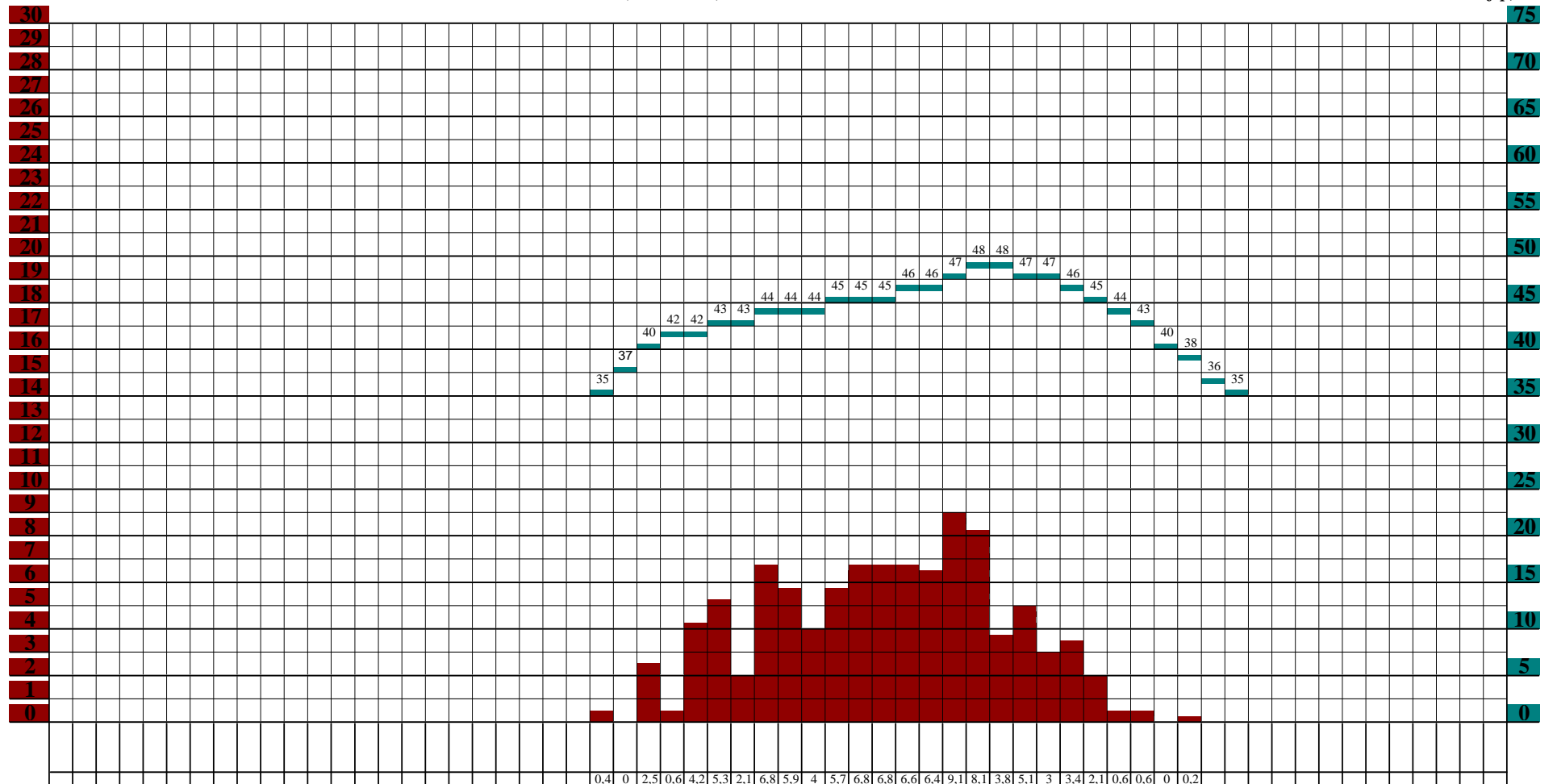


Cio-Cio-San - Atto III

% DI COMPARSA

CIO-CIO-SAN (SOPRANO) "MADAMA BUTTERFLY" III ATTO

AGIBILITA' DINAMICA (dB)

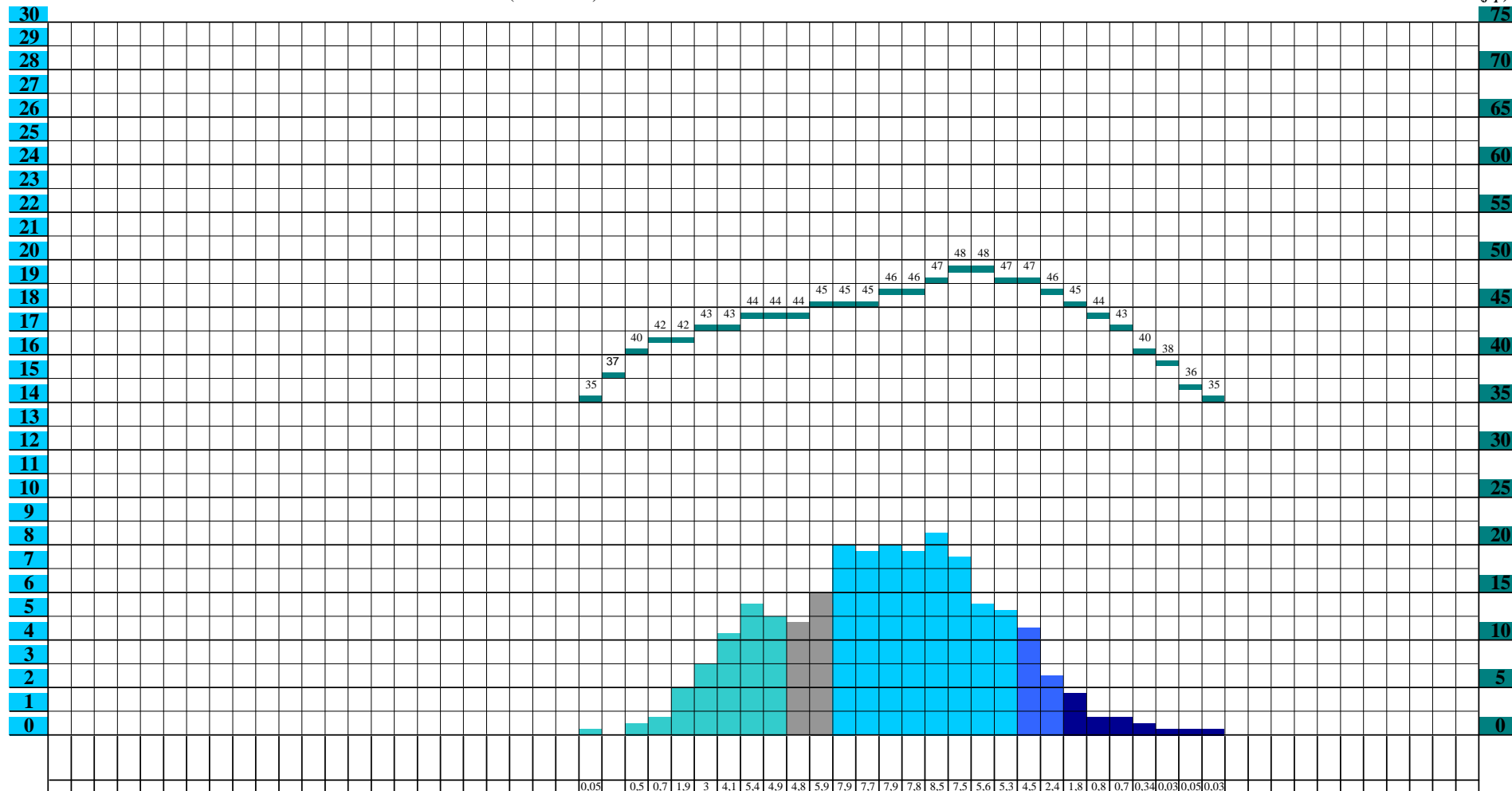


Cio-Cio-San - Ruolo completo

% DI COMPARSA

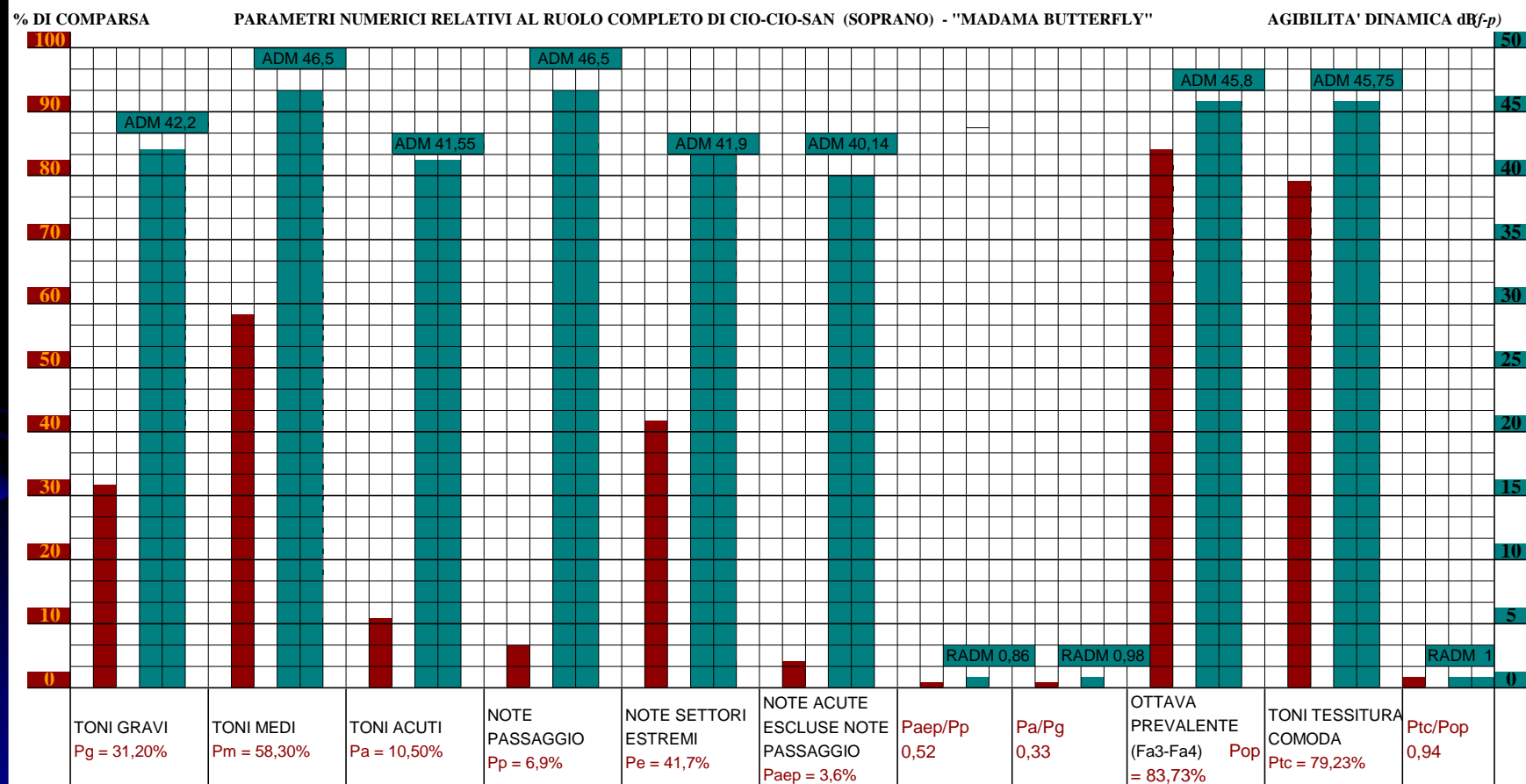
CIO-CIO-SAN (SOPRANO) "MADAMA BUTTERFLY" RUOLO COMPLETO

AGIBILITA' DINAMICA dB(f-p)

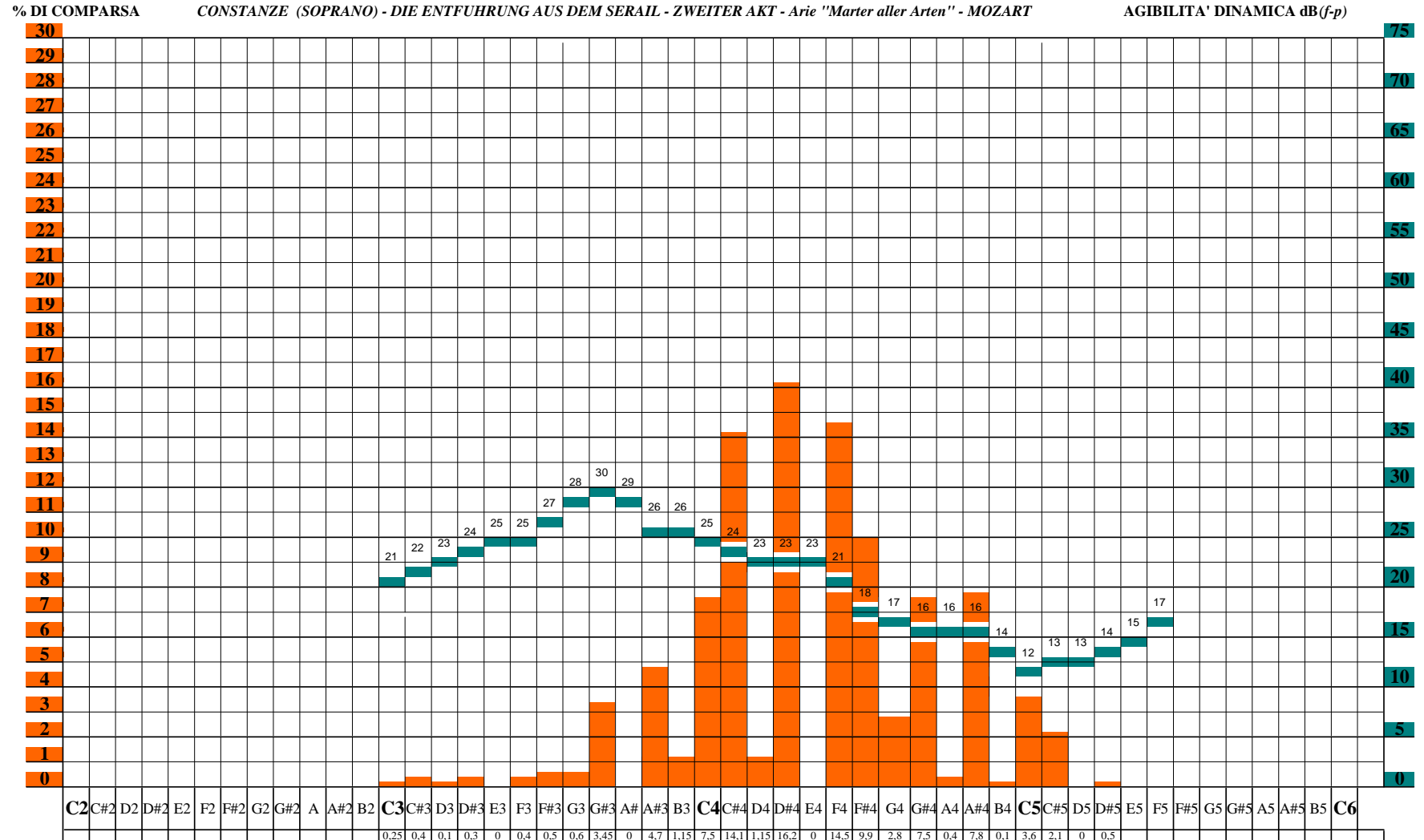


Agibilità dinamica media dei parametri VSP

Ruolo di Cio-Cio-San (Madama Butterfly)

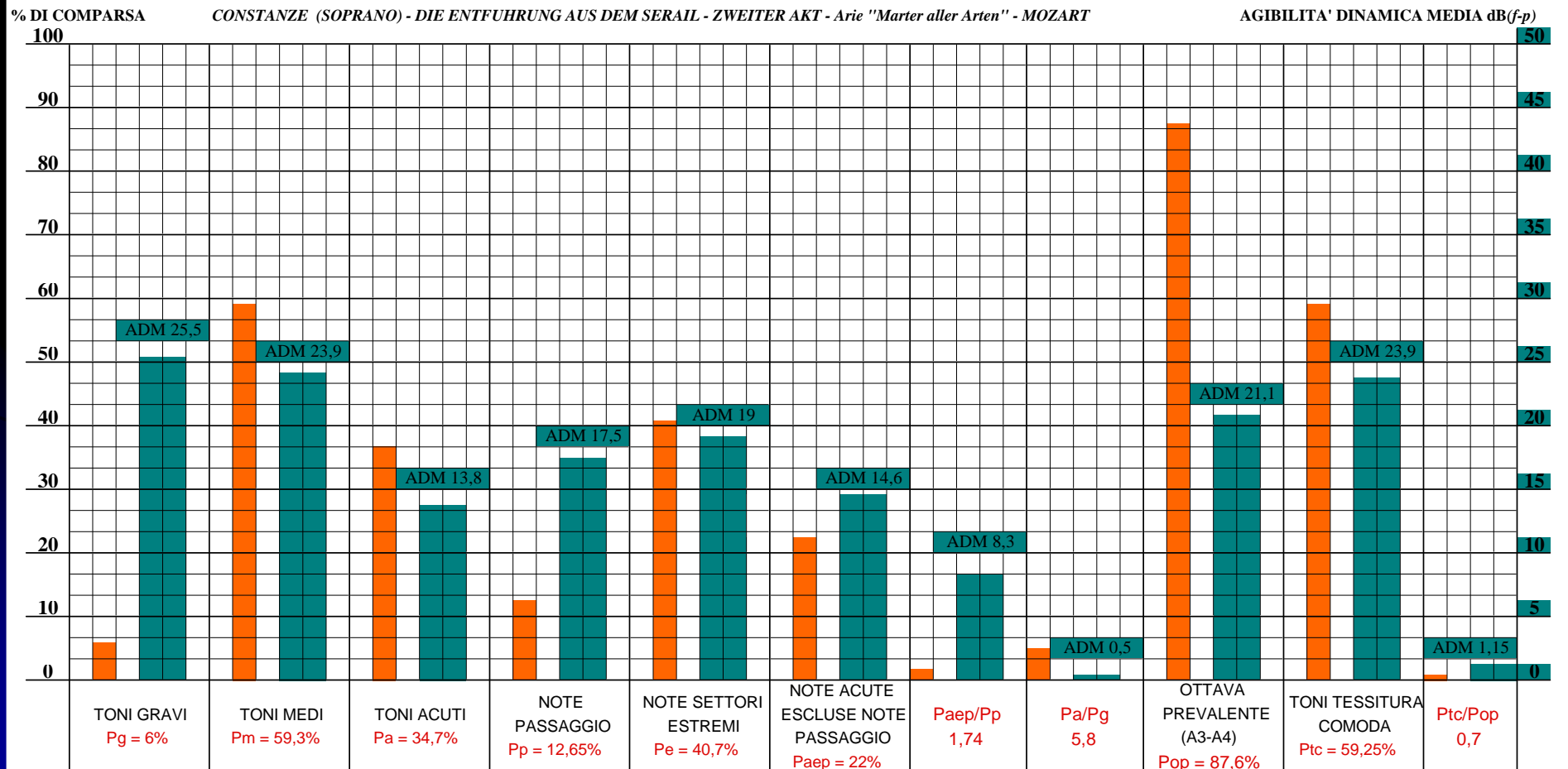


Constanze - Aria "Martern Aller Arten"



Agibilità dinamica media dei parametri VSP

Aria di Constanze: "Martern aller Arten"

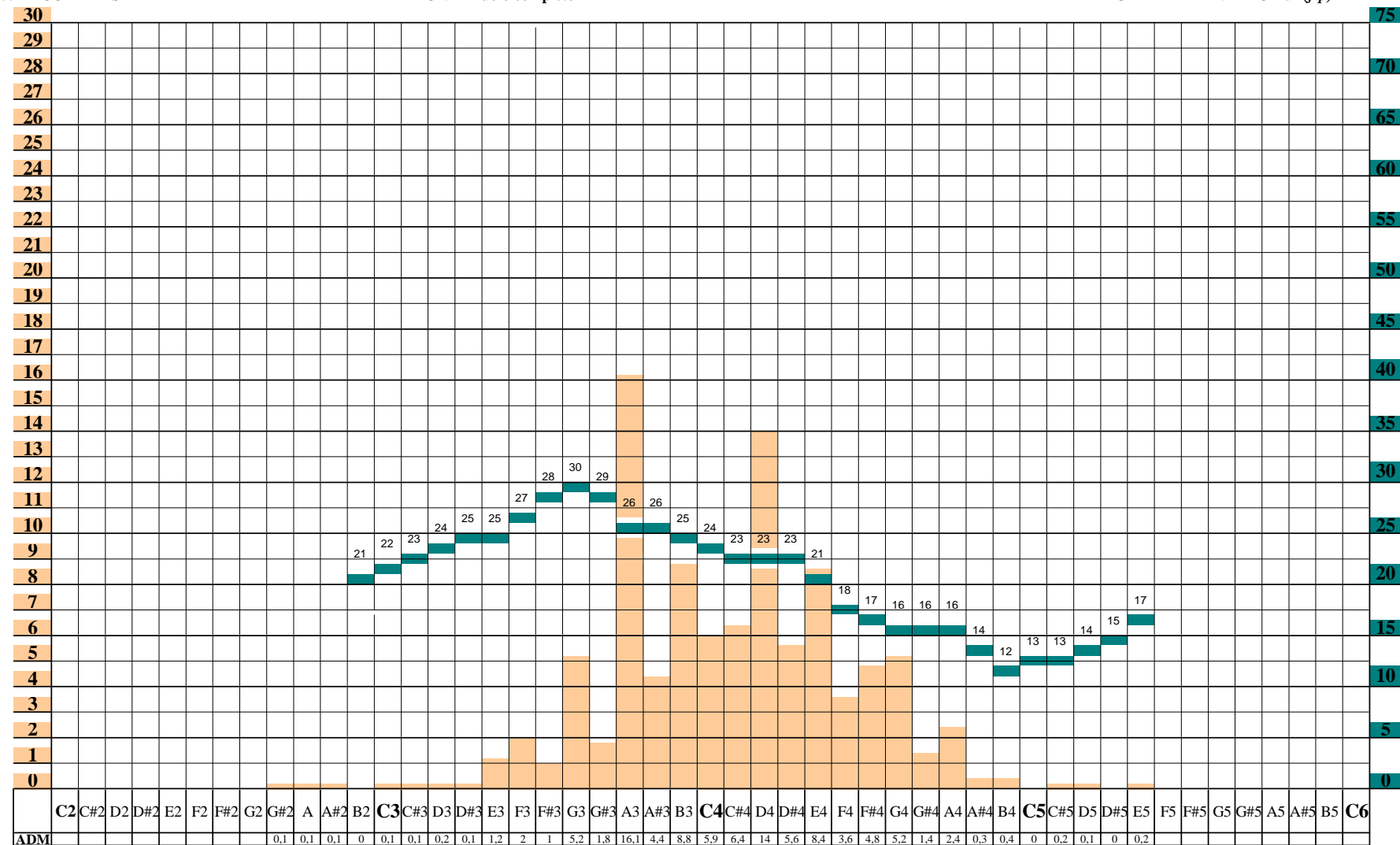


Blonde - Ruolo completo

% DI COMPARSA

BLONDE ruolo completo

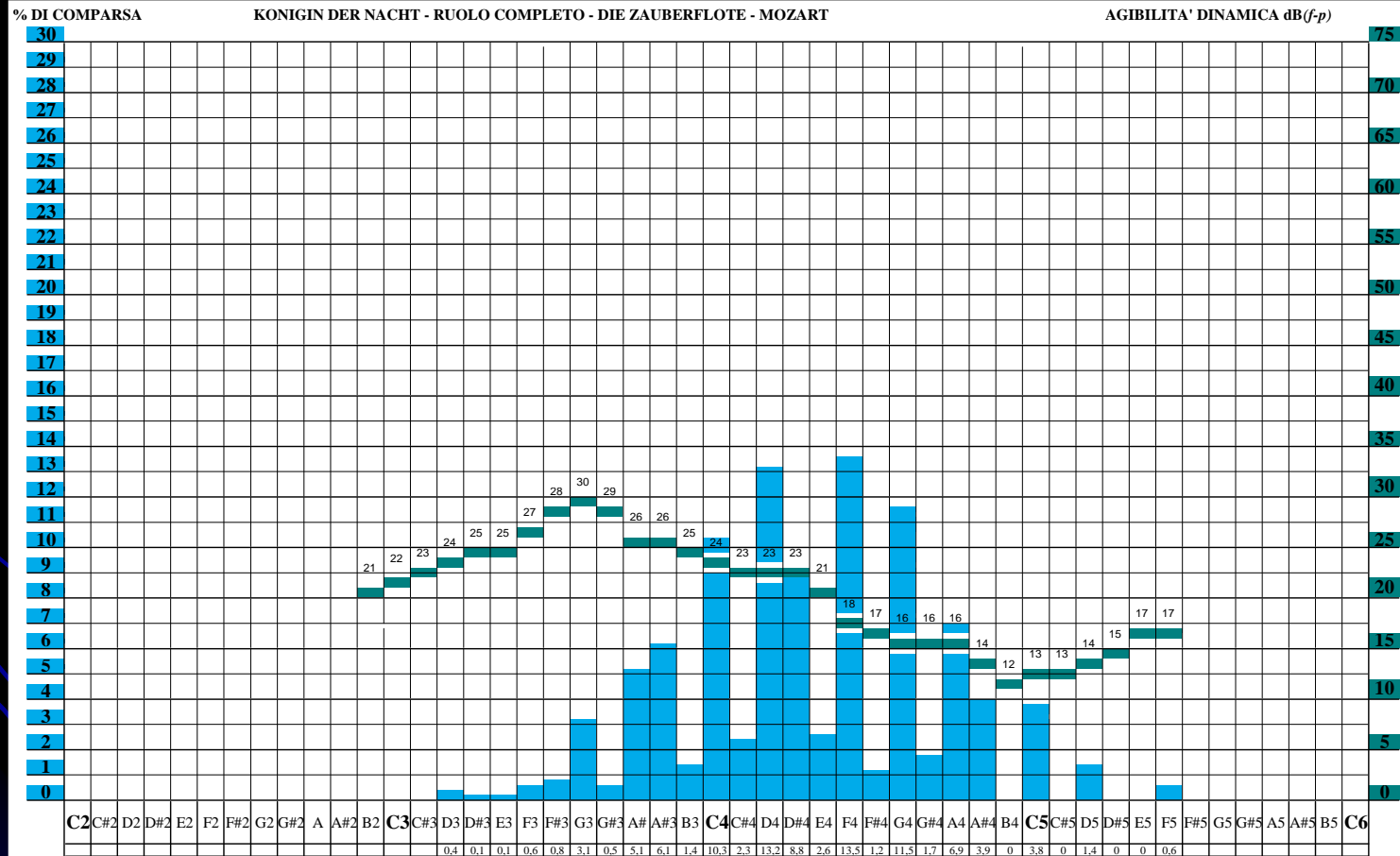
AGIBILITA' DINAMICA dB(*f-p*)



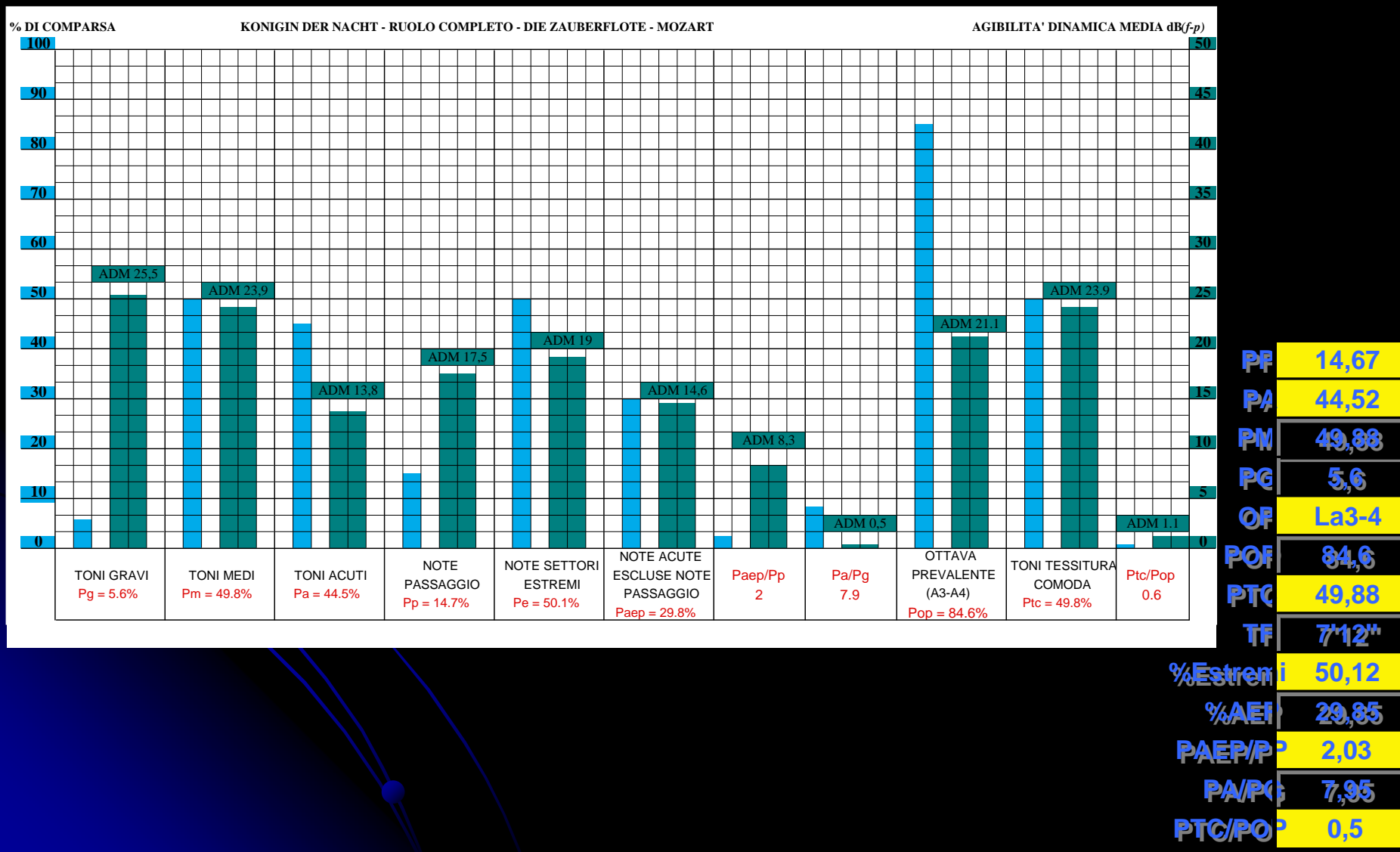
Regina della Notte - Ruolo completo

Regina

Fa	5
Mi	0
Mib	0
Re	12
Do#	0
Do5	32
Si	0
Sib	33
La	58
Sol#	14
Sol	96
Fa#	10
Fa	113
Mi	22
Mib	74
Re	111
Do#	19
Do4	86
Si	12
Sib	51
La	43
Sol#	4
Sol	26
Fa#	7
Fa	5
Mi	1
Mib	1
Re	3



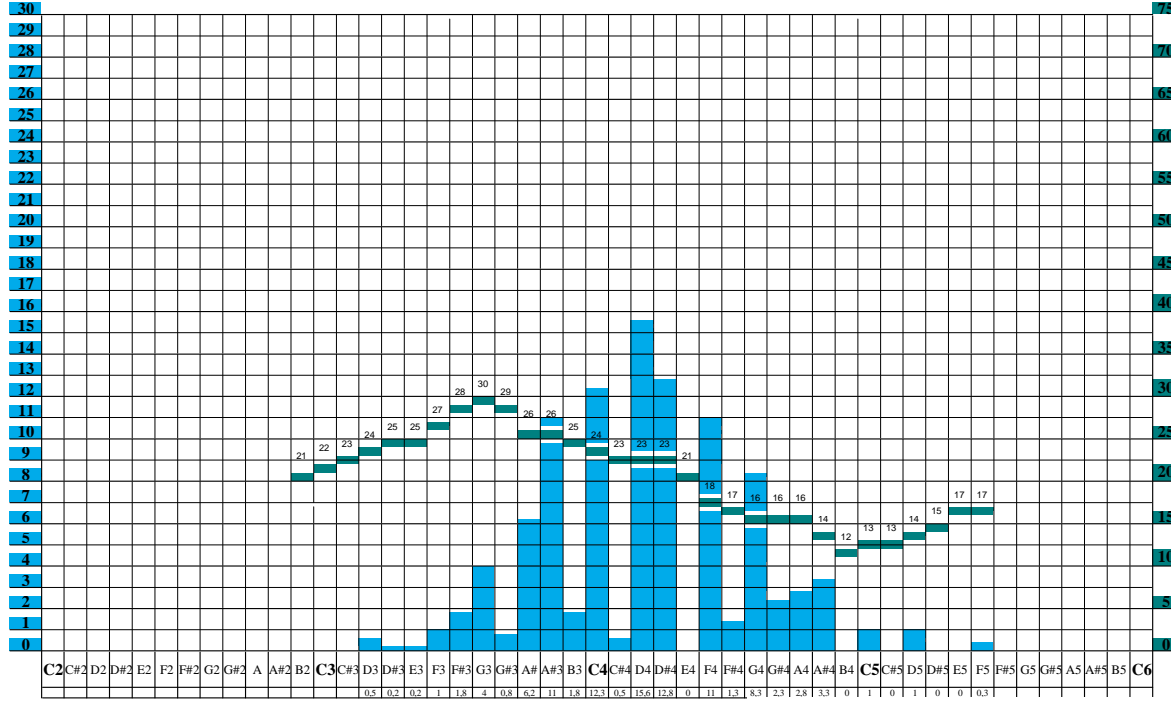
Agibilità dinamica media dei parametri VSP Regina della Notte



% DI COMPARSA

KONIGIN DER NACHT - ERSTE AKT - AIR "O zitt're nicht" - DIE ZAUBERFLOTE - MOZART

AGIBILITA' DINAMICA dB(f-p)



Primo atto:
"O zitt're nicht"

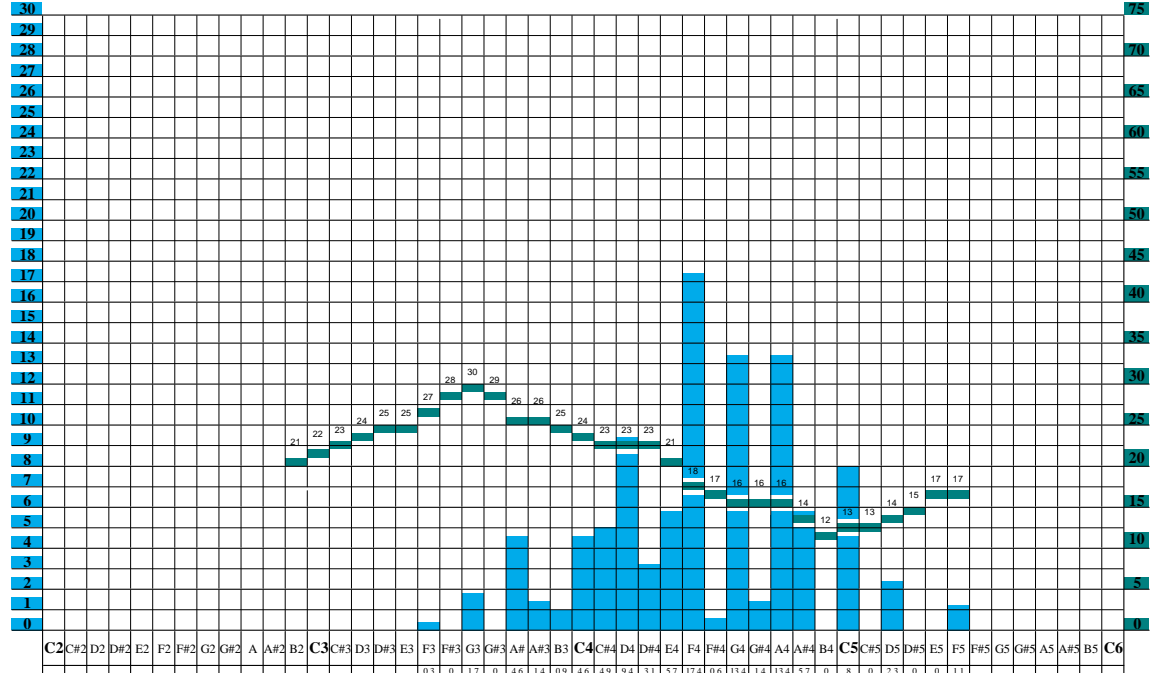


Secondo atto:
"Der Holle Rache"

% DI COMPARSA

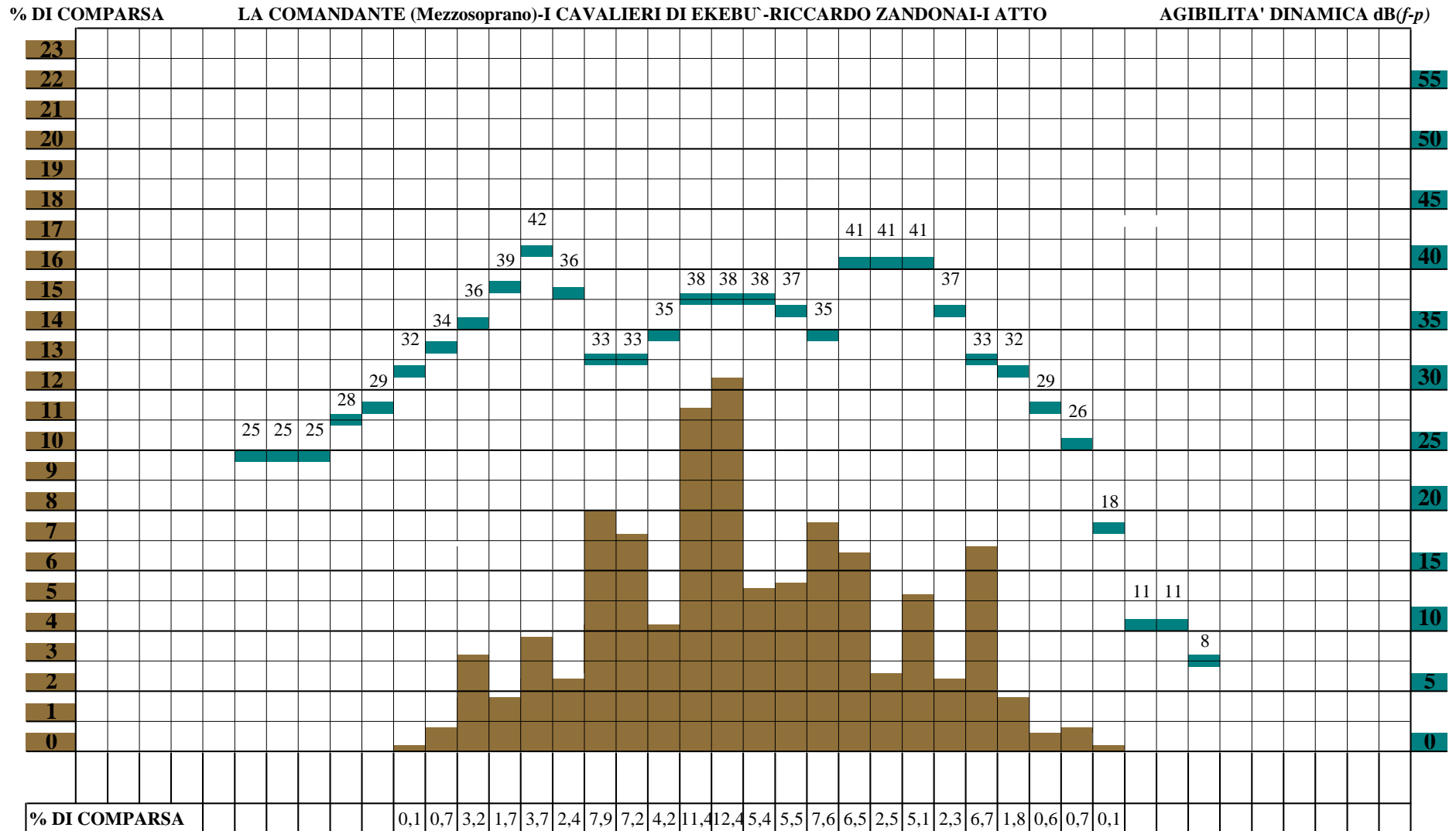
KONIGIN DER NACHT - ZWEITER AKT - AIR "Der Holle Rache" - DIE ZAUBERFLOTE - MOZART

AGIBILITA' DINAMICA dB (f-p)



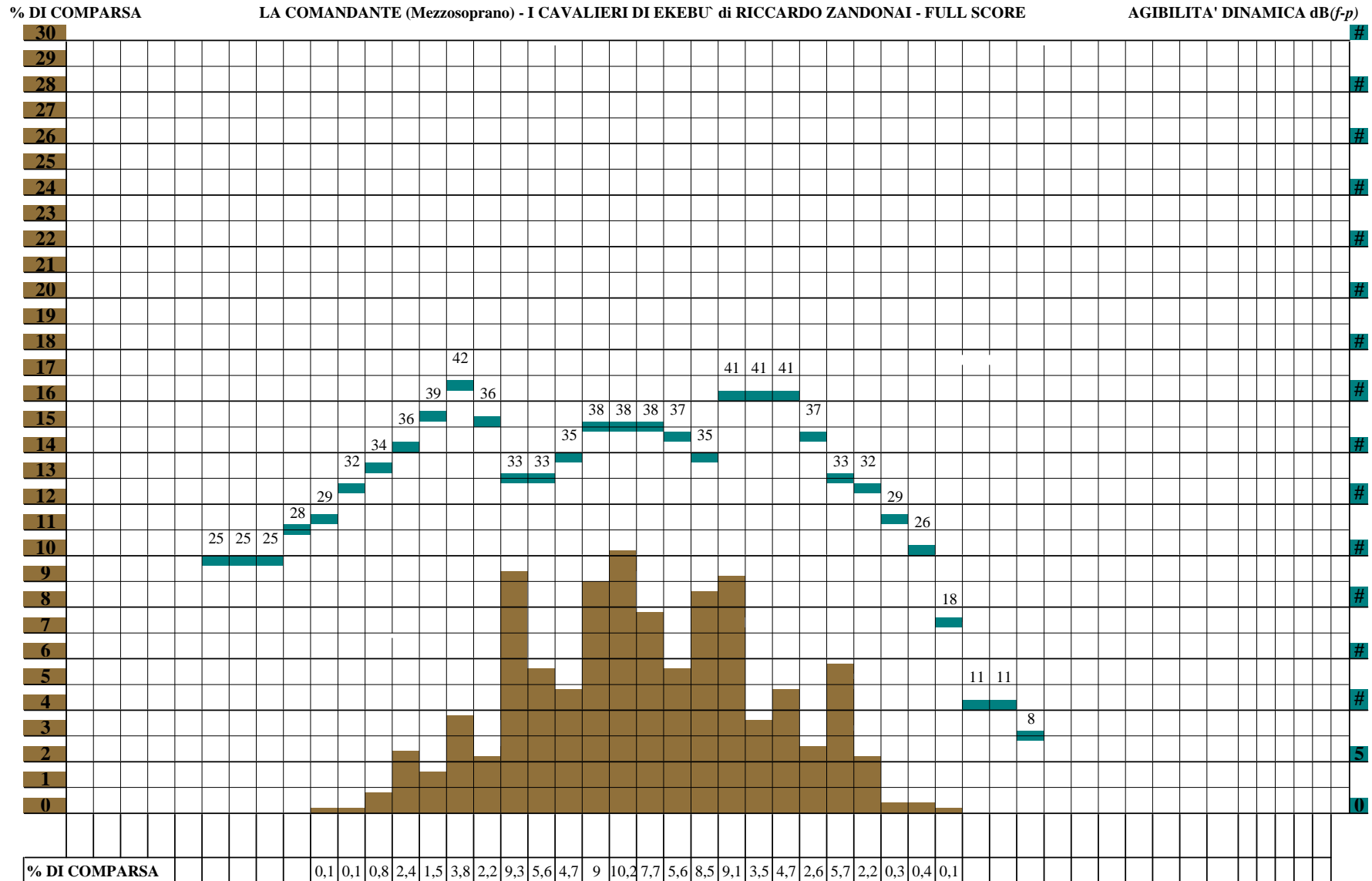
La comandante - I Cavalieri di Ekebù

Atto I

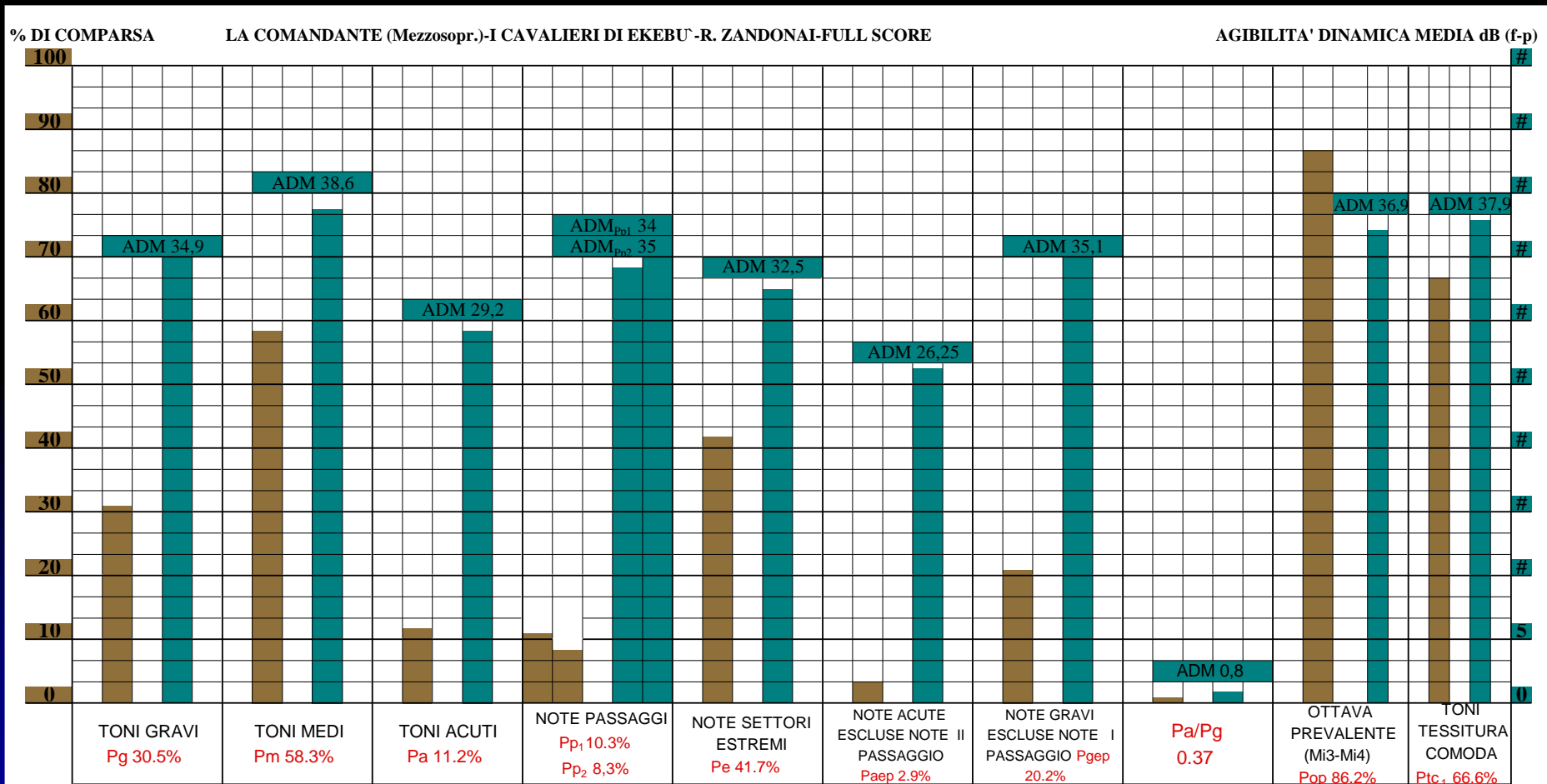


La comandante - I Cavalieri di Ekebù

Ruolo completo



Agibilità dinamica media dei parametri VSP per il ruolo della Comandante

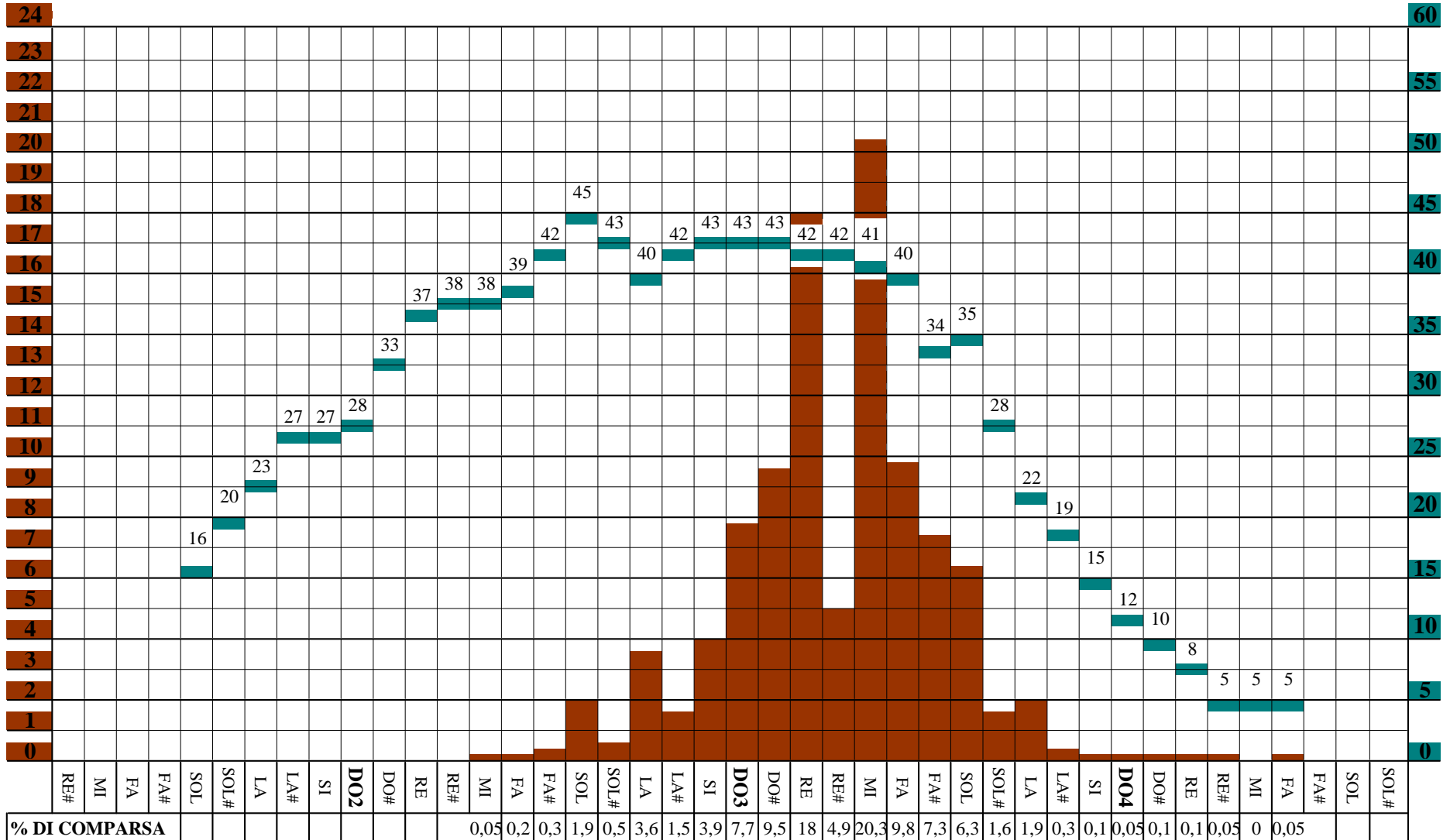


Arturo - Ruolo Completo

% DI COMPARSA

LORD ARTURO (TENORE) - I PURITANI di VINCENZO BELLINI - RUOLO COMPLETO

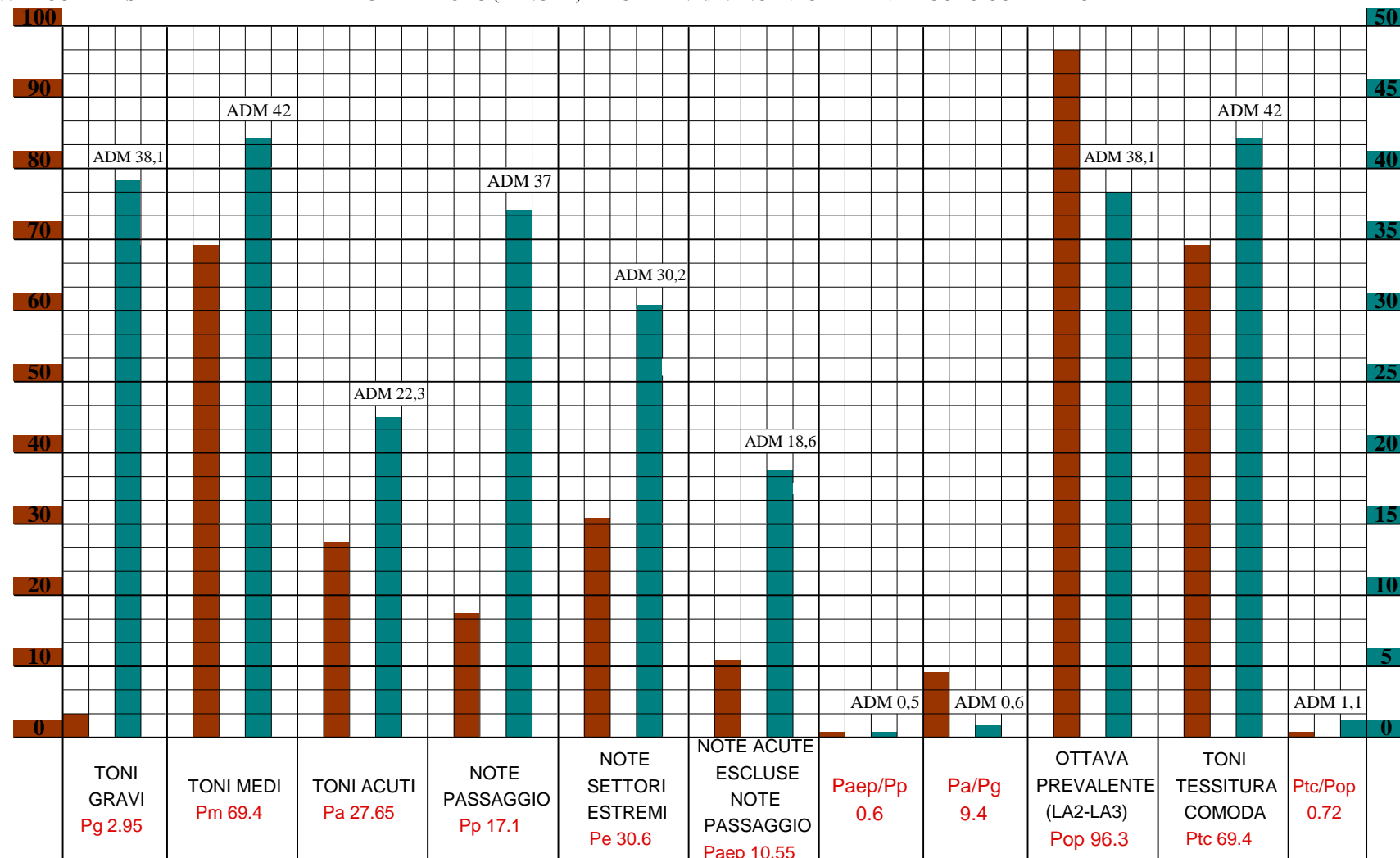
AGIBILITA' DINAMICA dB (f-p)



Agibilità dinamica media dell'artista per il ruolo di Arturo nei Puritani

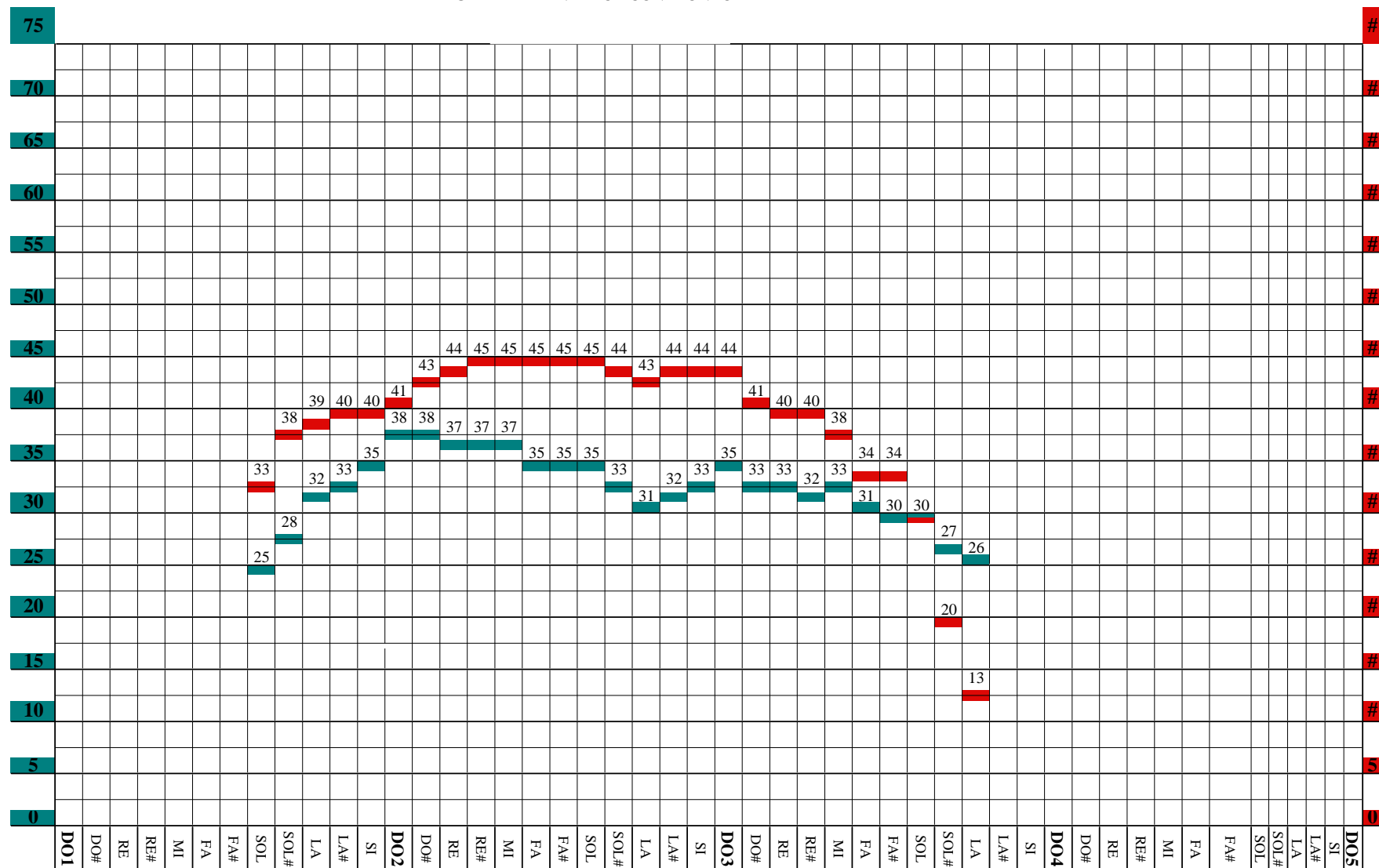
% DI COMPARSA

LORD ARTURO (TENORE) - I PURITANI di VINCENZO BELLINI - RUOLO COMPLETO



Confronto del differenziale fonetografico di due baritoni

AGIBILITA' DINAMICA CONFRONTO

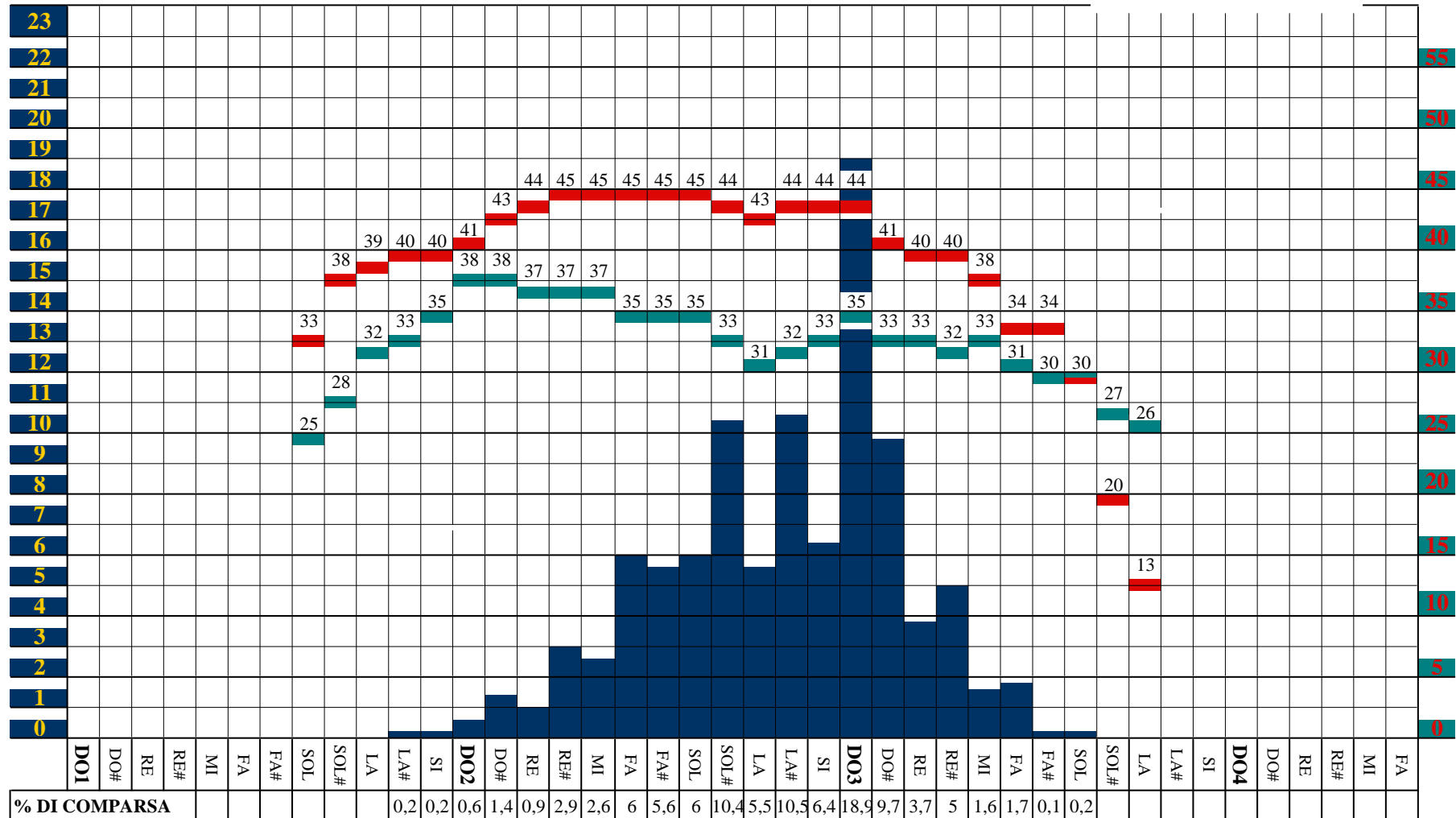


Rigoletto - Ruolo completo e differenziale fonetografico di due baritoni

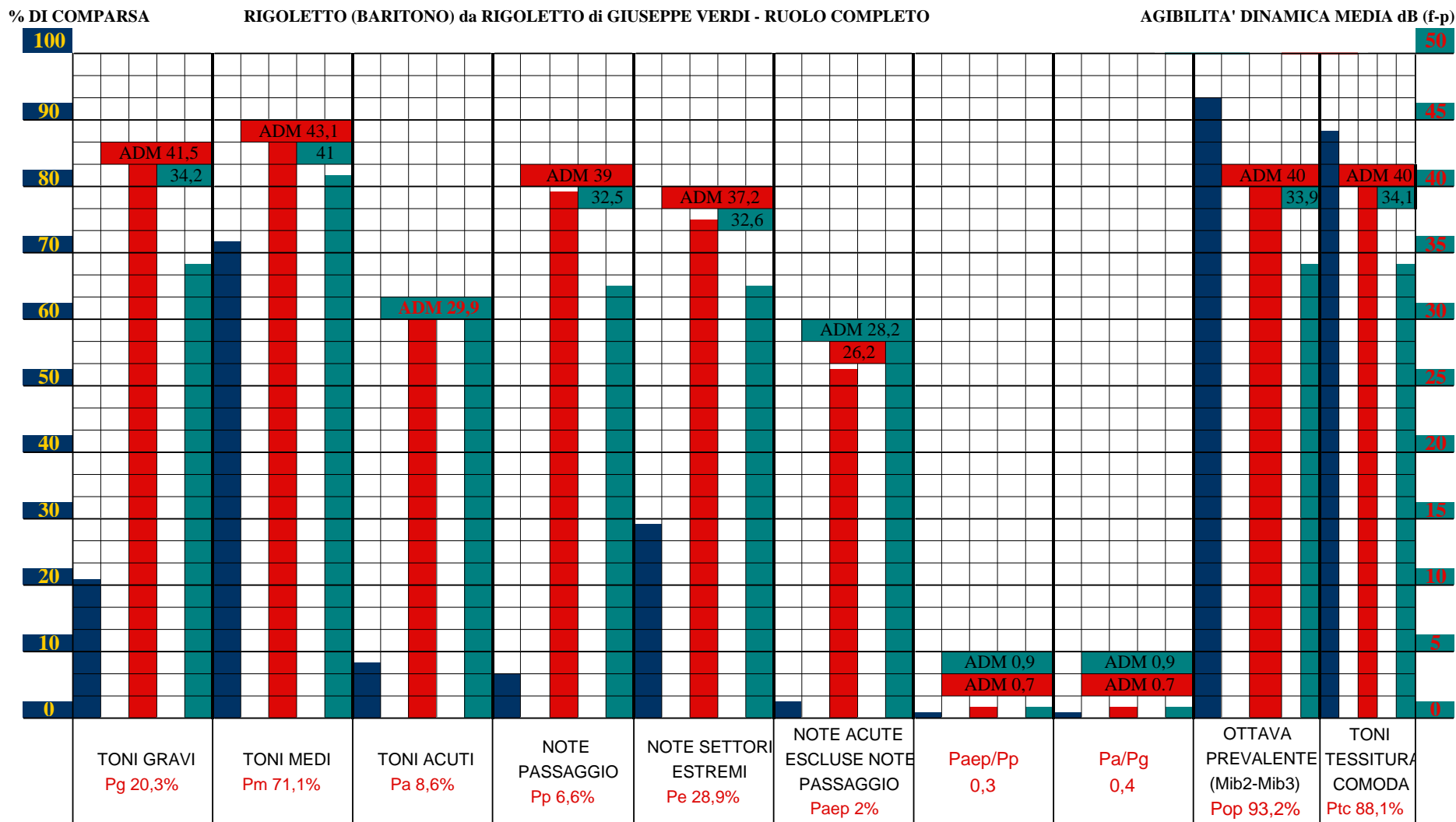
% DI COMPARSA

RIGOLETTO (BARITONO) da RIGOLETTO di GIUSEPPE VERDI - RUOLO COMPLETO

AGIBILITA' DINAMICA dB (f-p)



Agibilità dinamica media di due baritoni per il ruolo di Rigoletto

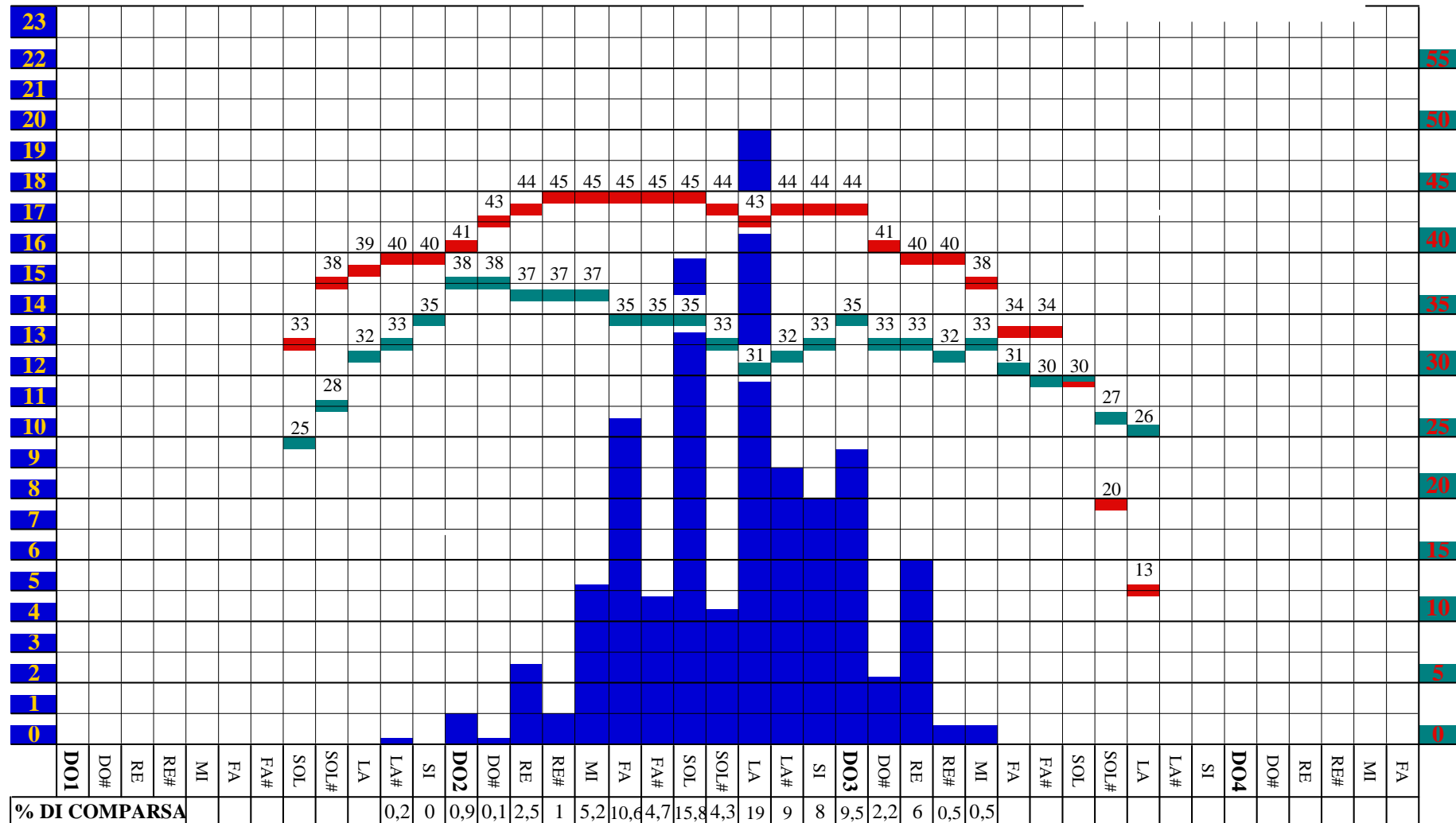


Don Giovanni - Ruolo completo e differenziale fonetografico di due baritoni

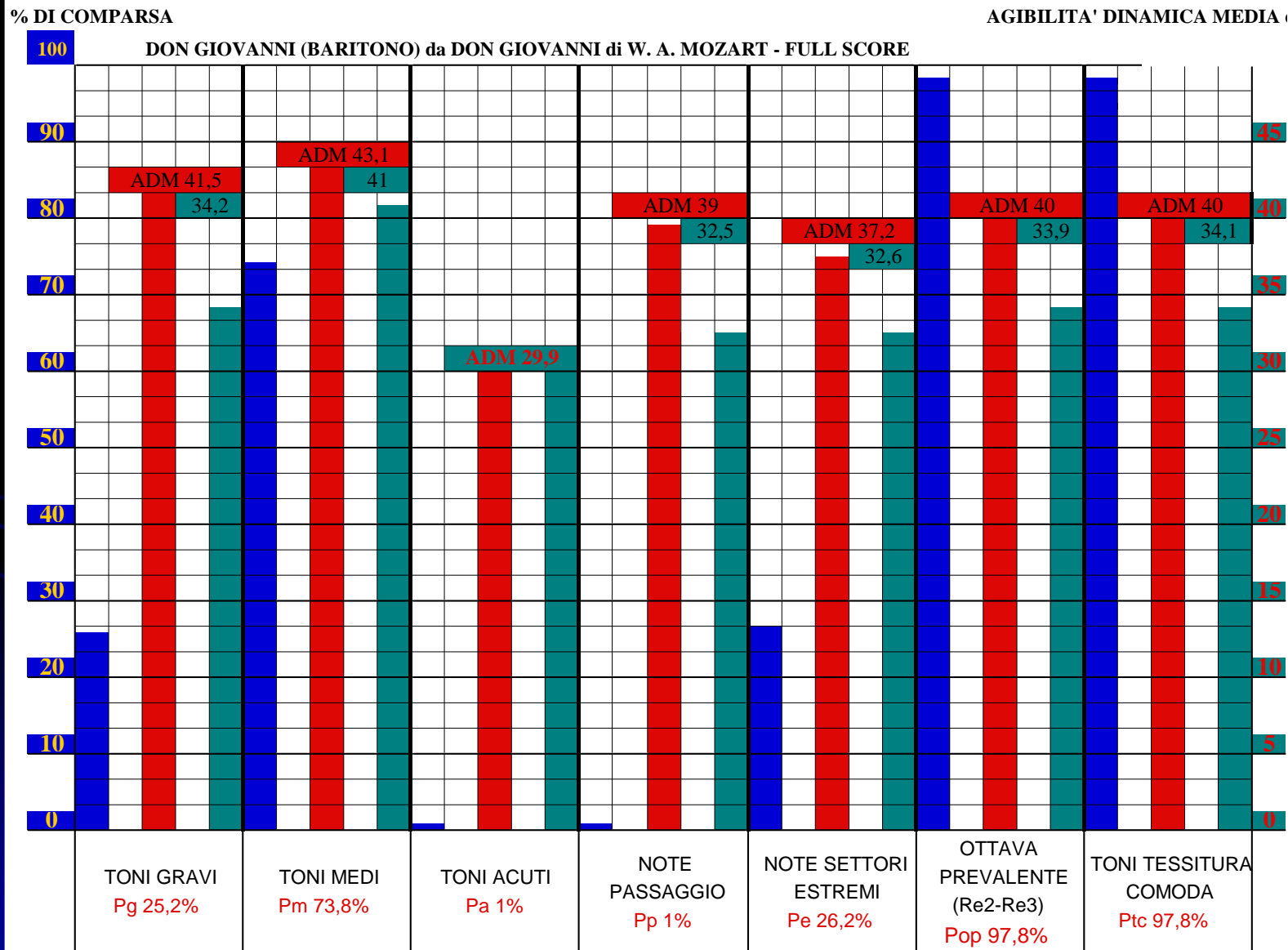
% DI COMPARSA

DON GIOVANNI (BARITONO) da DON GIOVANNI di W. A. MOZART - FULL SCORE

AGIBILITA' DINAMICA dB (f-p)



Agibilità dinamica media di due baritoni per il ruolo di Don Giovanni

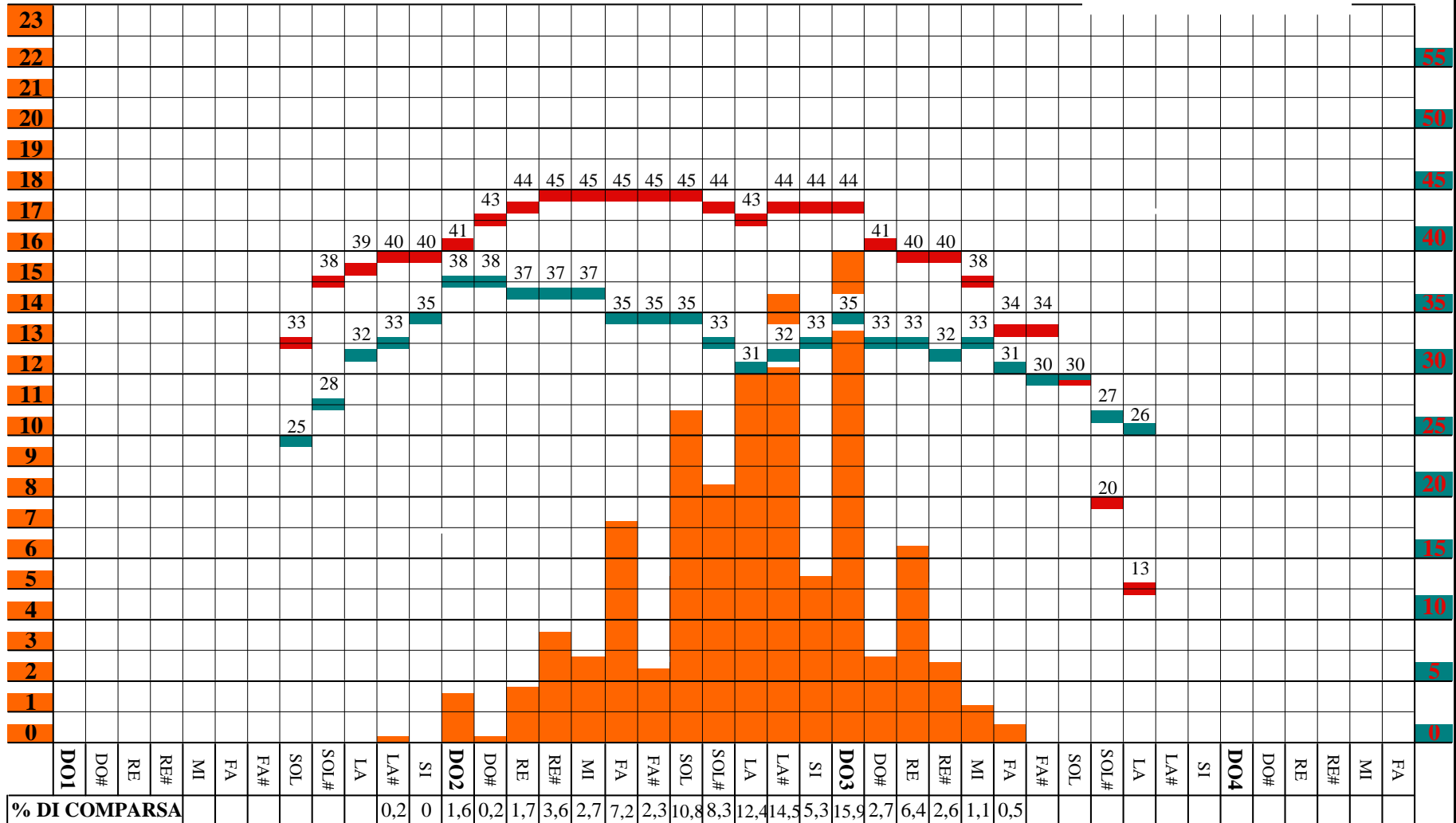


Belcore - Ruolo completo e differenziale fonetografico di due baritoni

% DI COMPARSA

BELCORE (BARITONO) da L'ELISIR D'AMORE di G. DONIZETTI - FULL SCORE

AGIBILITA' DINAMICA dB (f-p)



Agibilità dinamica media di due baritoni per il ruolo di Belcore

